



MONITORAGGIO CAMPAGNA DI VACCINAZIONE ANTI-COVID19

ultimo aggiornamento

09/01/2022 23:59

Dosi somministrate in Regione del Veneto: Variazione rispetto al report del giorno precedente

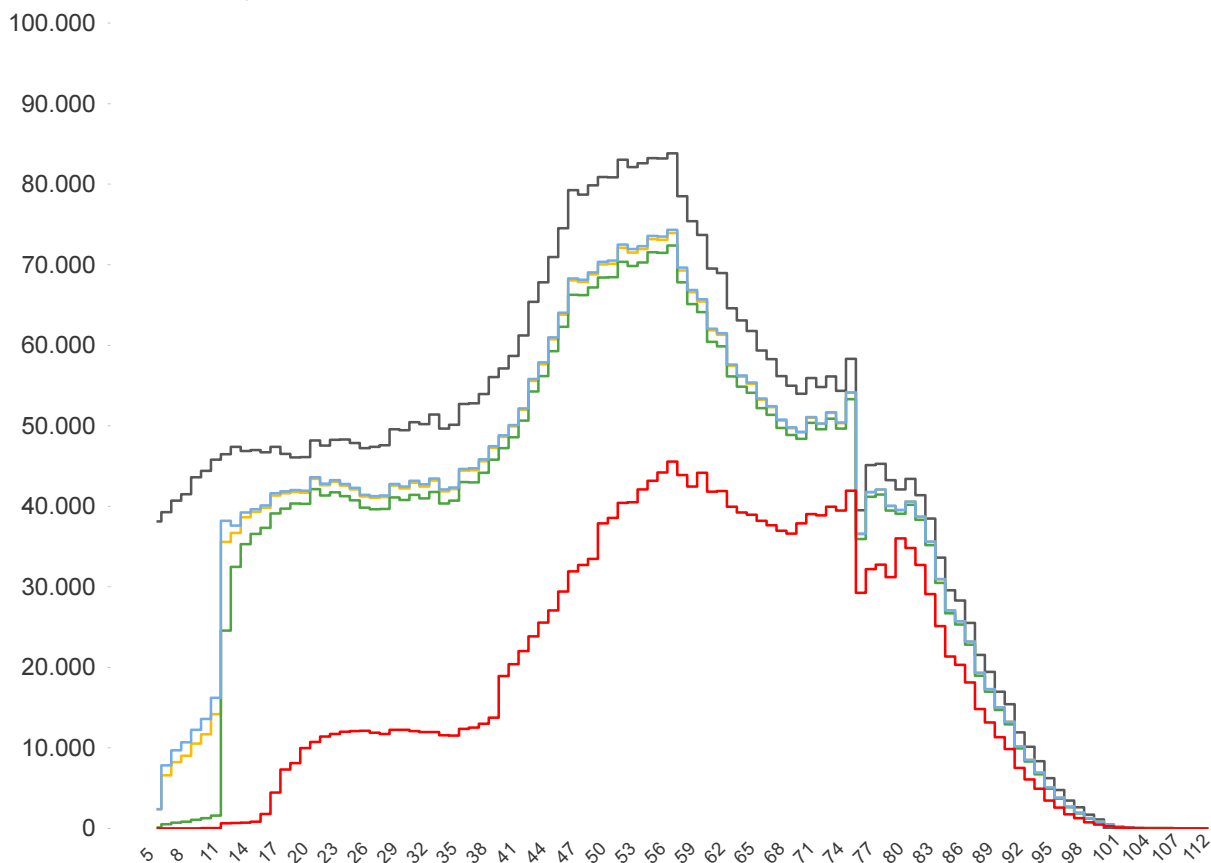
<b>Δ dosi somministrate</b> <b>+ 40.675</b>	<b>Δ prime dosi (*)</b> <b>+ 8.135</b>	<b>Δ cicli completati (*)</b> <b>+ 3.099</b>	<b>Δ addizionali/booster</b> <b>+ 29.441</b>
<b>Totale</b> <b>9.501.506</b>	<b>Totale</b> <b>3.363.423</b>	<b>Totale</b> <b>4.107.355</b>	<b>Totale</b> <b>2.030.725</b>

% dosi somministrate su dosi fornite : 100,1%

Sintesi generale

Stima della copertura della popolazione residente in Regione del Veneto per età

- Totale Persone
- Persone con almeno una dose + prenotati
- Persone con almeno una dose
- Persone con dose addizionale/booster
- Persone con ciclo completo



<b>Popolazione residente con almeno una dose</b> <b>3.893.349</b> <b>80,2% pop. totale</b>	<b>Popolazione residente con ciclo completo</b> <b>3.768.940</b> <b>77,7% pop. totale</b>	<b>Popolazione residente con almeno una dose + prenotati</b> <b>3.921.858</b> <b>80,8% pop. totale</b>	<b>Popolazione residente con dose addizionale/booster</b> <b>2.001.511</b> <b>41,2% pop. totale</b>
--	---	--	---

NB : La popolazione di riferimento è la popolazione residente ISTAT totale (da 0 anni in su) aggiornata al 1/1/2021. Sono comprese le dosi somministrate fuori Regione

\* Janssen è conteggiato solo nei cicli completati

### Sintesi per classi di età: stima della copertura della popolazione vaccinabile

Età	% popolazione residente con almeno una dose	% popolazione residente con ciclo completo	% popolazione residente con almeno una dose + prenotati	% popolazione residente con dose addizionale/booster
12-19	82,2%	76,3%	83,7%	6,5%
20-29	86,6%	84,7%	87,0%	24,1%
30-39	82,3%	80,4%	82,8%	23,4%
40-49	81,9%	80,6%	82,2%	37,0%
50-59	87,4%	86,2%	87,9%	51,9%
60-69	91,3%	90,3%	91,5%	64,8%
70-79	93,9%	93,0%	94,0%	73,3%
80+	100,0%	99,3%	100,0%	81,0%
<b>Totale</b>	<b>87,6%</b>	<b>86,0%</b>	<b>88,1%</b>	<b>45,8%</b>

Età	% popolazione residente con almeno una dose	% popolazione residente con ciclo completo	% popolazione residente con almeno una dose + prenotati	% popolazione residente con dose addizionale/booster
5-11	20,1%	2,0%	23,4%	non prevista

NB : Nelle tabelle è indicata la % di copertura della sola popolazione vaccinabile. Sono comprese le dosi somministrate fuori Regione

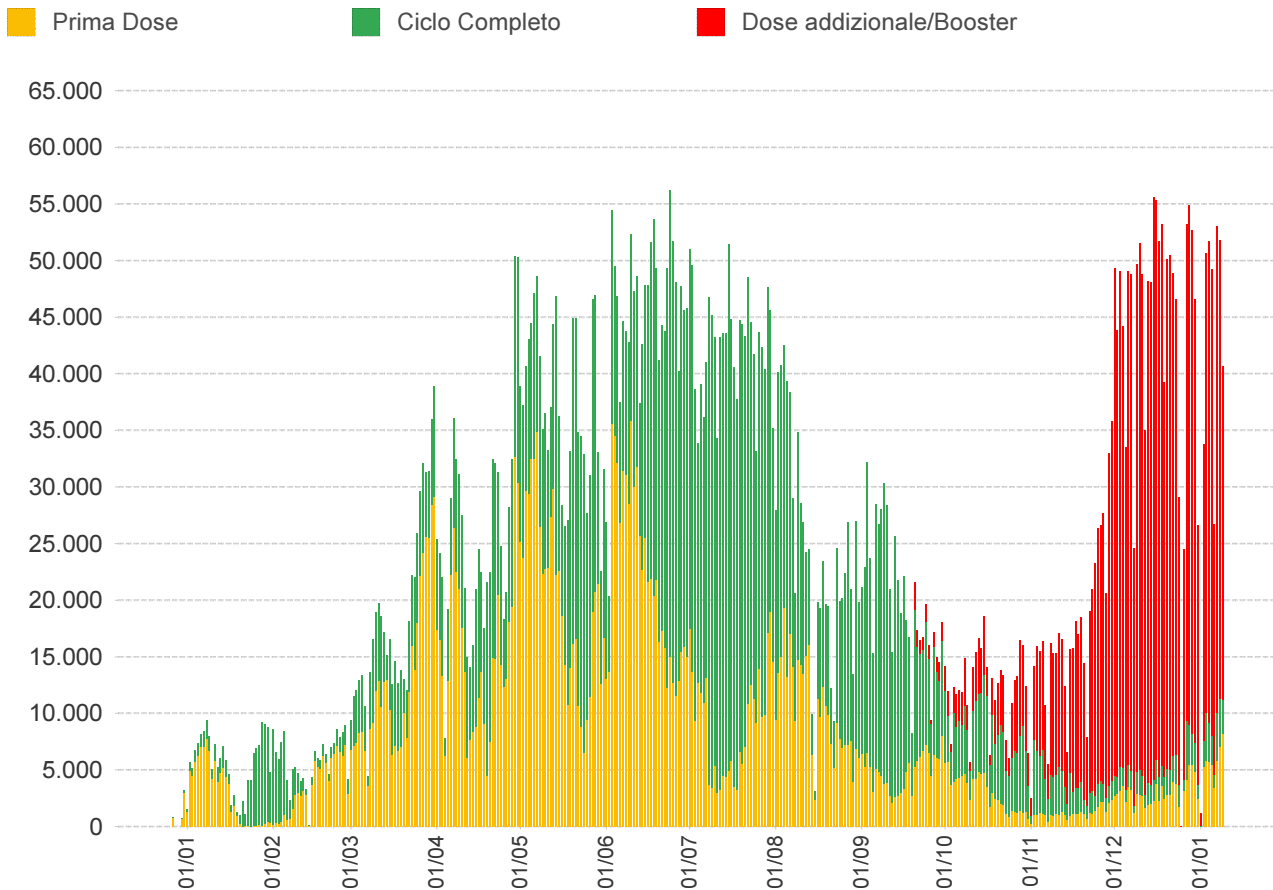
### Stima delle coperture per la popolazione residente in Regione del Veneto

Azienda	Popolazione	Copertura popolazione con almeno una dose	Copertura popolazione (CICLO PARZIALE)	Copertura popolazione (CICLO COMPLETO)	Copertura popolazione (Addizionali/booster)
ULSS n. 1 Dolomiti	199.599	80,3%	2,5%	77,8%	45,8%
ULSS n. 2 Marca Trevigiana	878.070	78,6%	2,4%	76,1%	39,4%
ULSS n. 3 Serenissima	616.323	82,1%	2,6%	79,5%	45,2%
ULSS n. 4 Veneto Orientale	226.619	81,5%	2,3%	79,2%	45,2%
ULSS n. 5 Polesana	232.061	84,1%	2,7%	81,4%	46,3%
ULSS n. 6 Euganea	927.111	81,0%	2,5%	78,5%	42,4%
ULSS n. 7 Pedemontana	361.979	77,5%	2,4%	75,1%	38,9%
ULSS n. 8 Berica	488.400	80,8%	2,8%	78,0%	41,5%
ULSS n. 9 Scaligera	922.291	79,2%	2,6%	76,5%	36,7%
<b>Totale</b>	<b>4.852.453</b>	<b>80,2%</b>	<b>2,6%</b>	<b>77,7%</b>	<b>41,2%</b>

In questa tabella sono considerati SOLO le dosi somministrate ai residenti nella Regione del Veneto

NB : La popolazione di riferimento è la popolazione residente ISTAT totale (da 0 anni in su) aggiornata al 1/1/2021. Sono comprese le dosi somministrate fuori Regione

\* Janssen è conteggiato solo nei cicli completati

**Somministrazioni effettuate in Regione del Veneto****Dettaglio per Azienda**

Azienda	$\Delta$	totale da inizio campagna
ULSS n. 1 Dolomiti	1.572	394.373
ULSS n. 2 Marca Trevigiana	8.123	1.655.177
ULSS n. 3 Serenissima	4.622	1.251.465
ULSS n. 4 Veneto Orientale	2.394	456.403
ULSS n. 5 Polesana	1.999	484.999
ULSS n. 6 Euganea + AOUPD	7.194	1.845.309
ULSS n. 7 Pedemontana	3.718	670.152
ULSS n. 8 Berica	4.518	970.428
ULSS n. 9 Scaligera + AOUIVR	6.535	1.753.828
Istituto Oncologico Veneto	0	19.372
<b>Totale</b>	<b>40.675</b>	<b>9.501.506</b>

NB è riportata la variazione rispetto al report del giorno precedente