



MONITORAGGIO CAMPAGNA DI VACCINAZIONE ANTI-COVID19

ultimo aggiornamento

08/01/2022 23:59

Dosi somministrate in Regione del Veneto: Variazione rispetto al report del giorno precedente

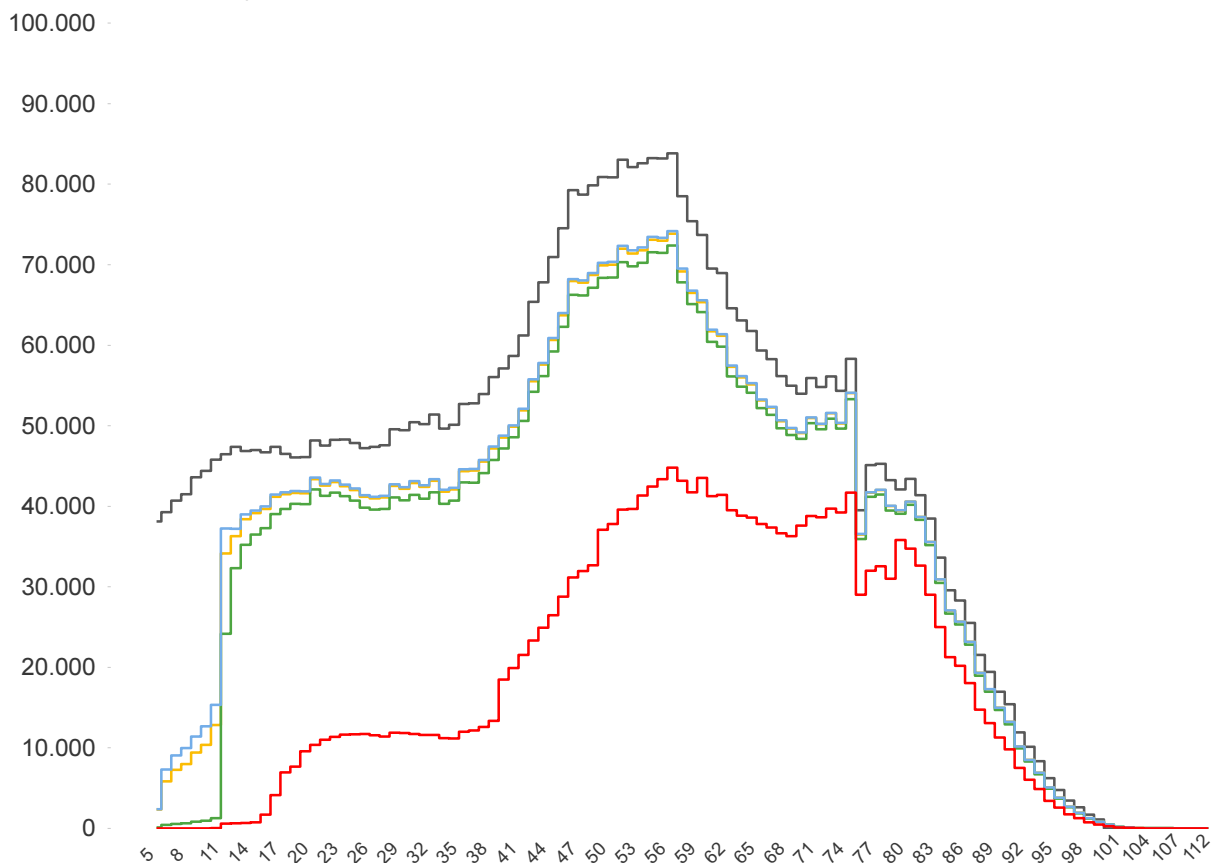
<b>Δ dosi somministrate</b> <b>+ 51.616</b>	<b>Δ prime dosi (*)</b> <b>+ 7.069</b>	<b>Δ cicli completati (*)</b> <b>+ 4.202</b>	<b>Δ addizionali/booster</b> <b>+ 40.345</b>
<b>Totale</b> <b>9.460.160</b>	<b>Totale</b> <b>3.360.320</b>	<b>Totale</b> <b>4.099.760</b>	<b>Totale</b> <b>2.000.077</b>

% dosi somministrate su dosi fornite : 99,7%

Sintesi generale

Stima della copertura della popolazione residente in Regione del Veneto per età

- Totale Persone
- Persone con almeno una dose + prenotati
- Persone con almeno una dose
- Persone con dose addizionale/booster
- Persone con ciclo completo



<b>Popolazione residente con almeno una dose</b> <b>3.884.477</b> <b>80,1% pop. totale</b>	<b>Popolazione residente con ciclo completo</b> <b>3.765.642</b> <b>77,6% pop. totale</b>	<b>Popolazione residente con almeno una dose + prenotati</b> <b>3.914.668</b> <b>80,7% pop. totale</b>	<b>Popolazione residente con dose addizionale/booster</b> <b>1.971.257</b> <b>40,6% pop. totale</b>
--	---	--	---

NB : La popolazione di riferimento è la popolazione residente ISTAT totale (da 0 anni in su) aggiornata al 1/1/2021. Sono comprese le dosi somministrate fuori Regione

\* Janssen è conteggiato solo nei cicli completati

### Sintesi per classi di età: stima della copertura della popolazione vaccinabile

Età	% popolazione residente con almeno una dose	% popolazione residente con ciclo completo	% popolazione residente con almeno una dose + prenotati	% popolazione residente con dose addizionale/booster
12-19	81,7%	76,1%	83,2%	6,2%
20-29	86,5%	84,7%	87,0%	23,3%
30-39	82,3%	80,4%	82,7%	22,7%
40-49	81,8%	80,5%	82,2%	36,1%
50-59	87,3%	86,2%	87,8%	51,0%
60-69	91,2%	90,3%	91,5%	64,1%
70-79	93,9%	93,0%	94,0%	72,8%
80+	100,0%	99,3%	100,0%	80,7%
<b>Totale</b>	<b>87,6%</b>	<b>86,0%</b>	<b>88,0%</b>	<b>45,1%</b>

Età	% popolazione residente con almeno una dose	% popolazione residente con ciclo completo	% popolazione residente con almeno una dose + prenotati	% popolazione residente con dose addizionale/booster
5-11	18,2%	1,6%	22,2%	non prevista

NB : Nelle tabelle è indicata la % di copertura della sola popolazione vaccinabile. Sono comprese le dosi somministrate fuori Regione

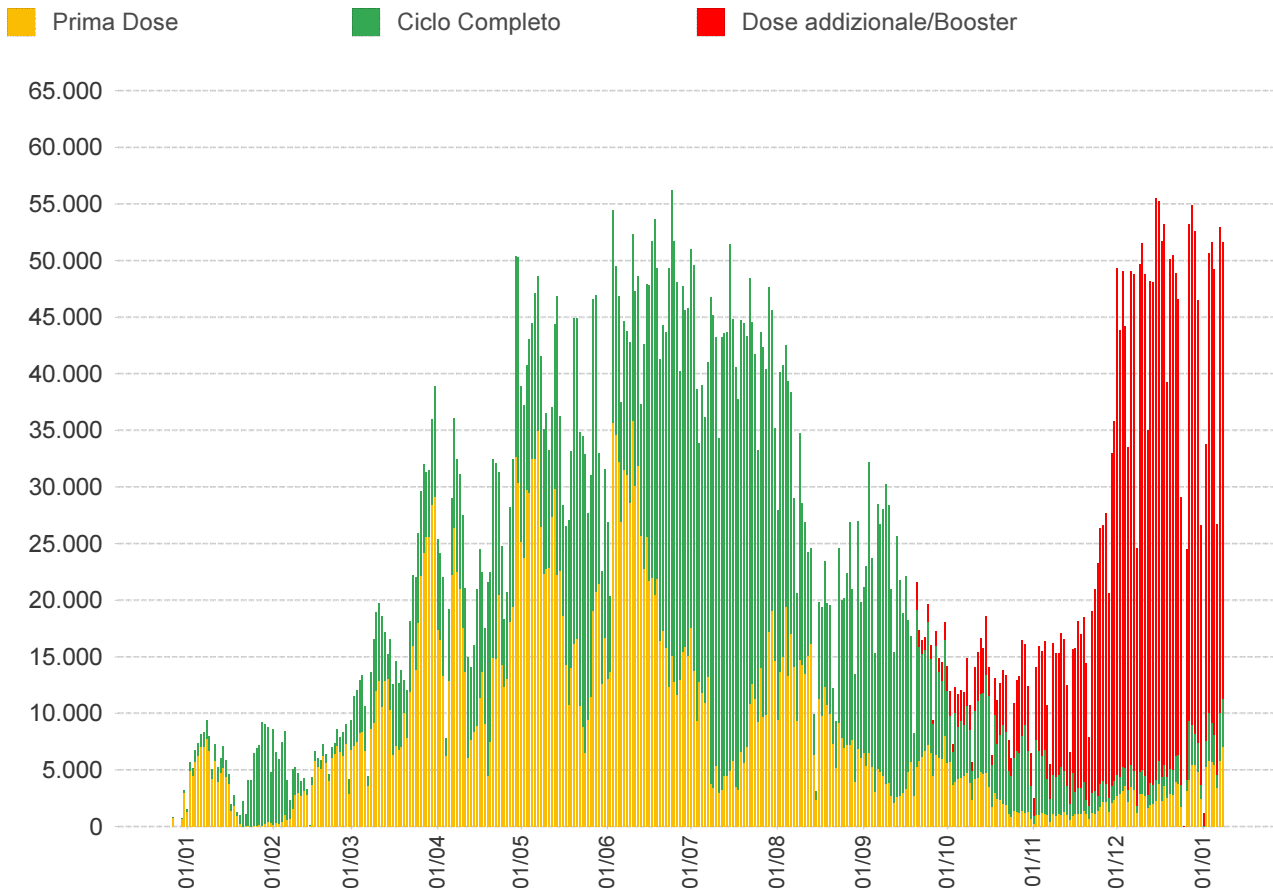
### Stima delle coperture per la popolazione residente in Regione del Veneto

Azienda	Popolazione	Copertura popolazione con almeno una dose	Copertura popolazione (CICLO PARZIALE)	Copertura popolazione (CICLO COMPLETO)	Copertura popolazione (Addizionali/booster)
ULSS n. 1 Dolomiti	199.599	80,2%	2,4%	77,7%	45,2%
ULSS n. 2 Marca Trevigiana	878.070	78,4%	2,3%	76,1%	38,7%
ULSS n. 3 Serenissima	616.323	81,9%	2,4%	79,4%	44,8%
ULSS n. 4 Veneto Orientale	226.619	81,4%	2,3%	79,1%	44,4%
ULSS n. 5 Polesana	232.061	83,9%	2,5%	81,4%	45,6%
ULSS n. 6 Euganea	927.111	80,9%	2,5%	78,5%	41,8%
ULSS n. 7 Pedemontana	361.979	77,3%	2,3%	75,1%	38,0%
ULSS n. 8 Berica	488.400	80,6%	2,8%	77,9%	40,9%
ULSS n. 9 Scaligera	922.291	79,0%	2,5%	76,5%	36,2%
<b>Totale</b>	<b>4.852.453</b>	<b>80,1%</b>	<b>2,4%</b>	<b>77,6%</b>	<b>40,6%</b>

In questa tabella sono considerati SOLO le dosi somministrate ai residenti nella Regione del Veneto

NB : La popolazione di riferimento è la popolazione residente ISTAT totale (da 0 anni in su) aggiornata al 1/1/2021. Sono comprese le dosi somministrate fuori Regione

\* Janssen è conteggiato solo nei cicli completati

**Somministrazioni effettuate in Regione del Veneto****Dettaglio per Azienda**

Azienda	$\Delta$	totale da inizio campagna
ULSS n. 1 Dolomiti	2.291	392.763
ULSS n. 2 Marca Trevigiana	9.042	1.647.036
ULSS n. 3 Serenissima	6.438	1.246.736
ULSS n. 4 Veneto Orientale	3.091	453.992
ULSS n. 5 Polesana	2.509	482.996
ULSS n. 6 Euganea + AOUPD	12.226	1.837.862
ULSS n. 7 Pedemontana	4.124	666.339
ULSS n. 8 Berica	5.218	965.809
ULSS n. 9 Scaligera + AOUIVR	6.677	1.747.255
Istituto Oncologico Veneto	0	19.372
<b>Totale</b>	<b>51.616</b>	<b>9.460.160</b>

NB è riportata la variazione rispetto al report del giorno precedente