



## MONITORAGGIO CAMPAGNA DI VACCINAZIONE ANTI-COVID19

ultimo aggiornamento

06/01/2022 23:59

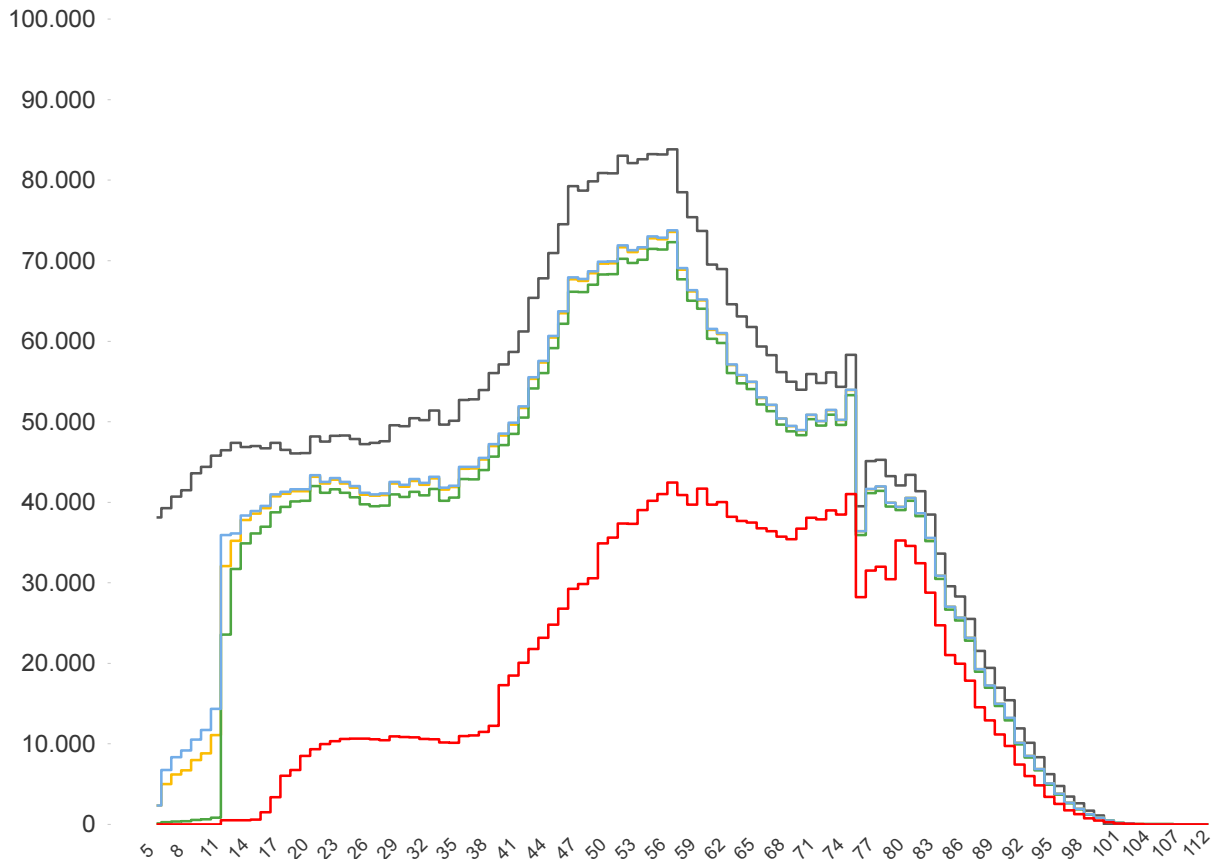
Dosi somministrate in Regione del Veneto: Variazione rispetto al report del giorno precedente

Δ dosi somministrate	Δ prime dosi (*)	Δ cicli completati (*)	Δ addizionali/booster
<b>+ 26.687</b>	<b>+ 3.490</b>	<b>+ 1.059</b>	<b>+ 22.138</b>
<b>Totale</b>	<b>Totale</b>	<b>Totale</b>	<b>Totale</b>
<b>9.354.794</b>	<b>3.371.376</b>	<b>4.070.239</b>	<b>1.913.177</b>

% dosi somministrate su dosi fornite : **98,6%**Sintesi generale

Stima della copertura della popolazione residente in Regione del Veneto per età

- Totale Persone
- Persone con almeno una dose + prenotati
- Persone con almeno una dose
- Persone con dose addizionale/booster
- Persone con ciclo completo



Popolazione residente con almeno una dose	Popolazione residente con ciclo completo	Popolazione residente con almeno una dose + prenotati	Popolazione residente con dose addizionale/booster
<b>3.870.165</b>	<b>3.756.473</b>	<b>3.901.677</b>	<b>1.885.747</b>
<b>79,8%</b> pop. totale	<b>77,4%</b> pop. totale	<b>80,4%</b> pop. totale	<b>38,9%</b> pop. totale

NB : La popolazione di riferimento è la popolazione residente ISTAT totale (da 0 anni in su) aggiornata al 1/1/2021. Sono comprese le dosi somministrate fuori Regione

\* Janssen è conteggiato solo nei cicli completati



### Sintesi per classi di età: stima della copertura della popolazione vaccinabile

Età	% popolazione residente con almeno una dose	% popolazione residente con ciclo completo	% popolazione residente con almeno una dose + prenotati	% popolazione residente con dose addizionale/booster
12-19	80,7%	75,3%	82,5%	5,3%
20-29	86,4%	84,5%	86,8%	21,2%
30-39	82,1%	80,2%	82,5%	20,8%
40-49	81,7%	80,4%	82,0%	33,7%
50-59	87,2%	86,1%	87,4%	48,2%
60-69	91,1%	90,2%	91,2%	62,1%
70-79	93,8%	93,0%	93,8%	71,4%
80+	100,0%	99,2%	100,0%	79,9%
<b>Totale</b>	<b>87,4%</b>	<b>85,8%</b>	<b>87,8%</b>	<b>43,1%</b>

Età	% popolazione residente con almeno una dose	% popolazione residente con ciclo completo	% popolazione residente con almeno una dose + prenotati	% popolazione residente con dose addizionale/booster
5-11	15,9%	1,1%	20,9%	non prevista

NB : Nelle tabelle è indicata la % di copertura della sola popolazione vaccinabile. Sono comprese le dosi somministrate fuori Regione

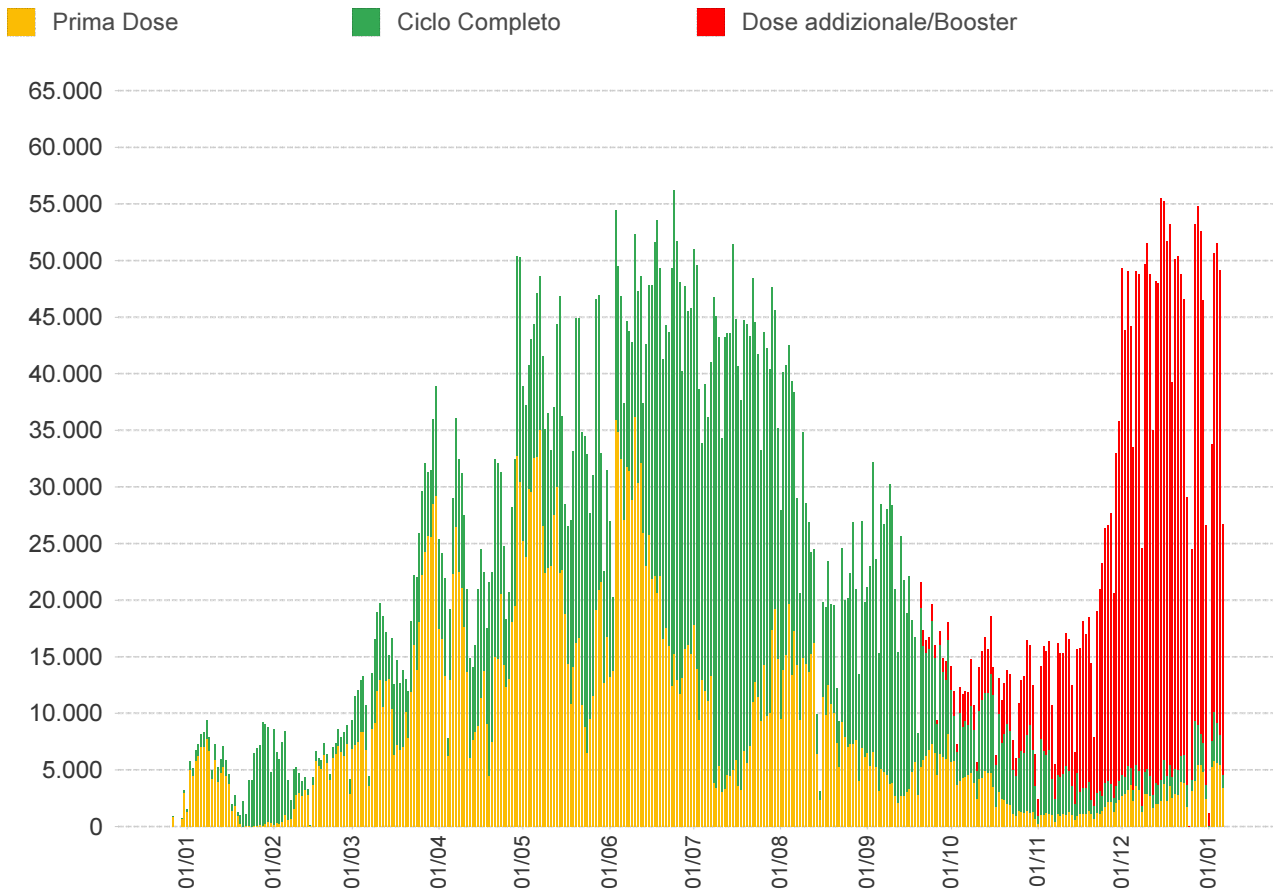
### Stima delle coperture per la popolazione residente in Regione del Veneto

Azienda	Popolazione	Copertura popolazione con almeno una dose	Copertura popolazione (CICLO PARZIALE)	Copertura popolazione (CICLO COMPLETO)	Copertura popolazione (Addizionali/booster)
ULSS n. 1 Dolomiti	199.599	79,9%	2,3%	77,5%	43,2%
ULSS n. 2 Marca Trevigiana	878.070	78,1%	2,2%	75,9%	37,1%
ULSS n. 3 Serenissima	616.323	81,6%	2,4%	79,2%	43,1%
ULSS n. 4 Veneto Orientale	226.619	80,9%	2,0%	78,9%	42,8%
ULSS n. 5 Polesana	232.061	83,7%	2,6%	81,2%	43,6%
ULSS n. 6 Euganea	927.111	80,6%	2,3%	78,3%	39,7%
ULSS n. 7 Pedemontana	361.979	77,0%	2,1%	74,9%	36,2%
ULSS n. 8 Berica	488.400	80,3%	2,6%	77,7%	38,9%
ULSS n. 9 Scaligera	922.291	78,7%	2,4%	76,4%	34,8%
<b>Totale</b>	<b>4.852.453</b>	<b>79,8%</b>	<b>2,3%</b>	<b>77,4%</b>	<b>38,9%</b>

In questa tabella sono considerati SOLO le dosi somministrate ai residenti nella Regione del Veneto

NB : La popolazione di riferimento è la popolazione residente ISTAT totale (da 0 anni in su) aggiornata al 1/1/2021. Sono comprese le dosi somministrate fuori Regione

\* Janssen è conteggiato solo nei cicli completati

**Somministrazioni effettuate in Regione del Veneto****Dettaglio per Azienda**

Azienda	$\Delta$	totale da inizio campagna
ULSS n. 1 Dolomiti	923	387.640
ULSS n. 2 Marca Trevigiana	7.110	1.629.233
ULSS n. 3 Serenissima	4.100	1.233.753
ULSS n. 4 Veneto Orientale	993	449.243
ULSS n. 5 Polesana	1.349	477.716
ULSS n. 6 Euganea + AOUPD	2.806	1.813.968
ULSS n. 7 Pedemontana	1.756	658.063
ULSS n. 8 Berica	2.068	953.540
ULSS n. 9 Scaligera + AOUIVR	5.582	1.732.284
Istituto Oncologico Veneto	0	19.354
<b>Totale</b>	<b>26.687</b>	<b>9.354.794</b>

NB è riportata la variazione rispetto al report del giorno precedente