



MONITORAGGIO CAMPAGNA DI VACCINAZIONE ANTI-COVID19

ultimo aggiornamento

31/12/2021 23:59

Dosi somministrate in Regione del Veneto: Variazione rispetto al report del giorno precedente

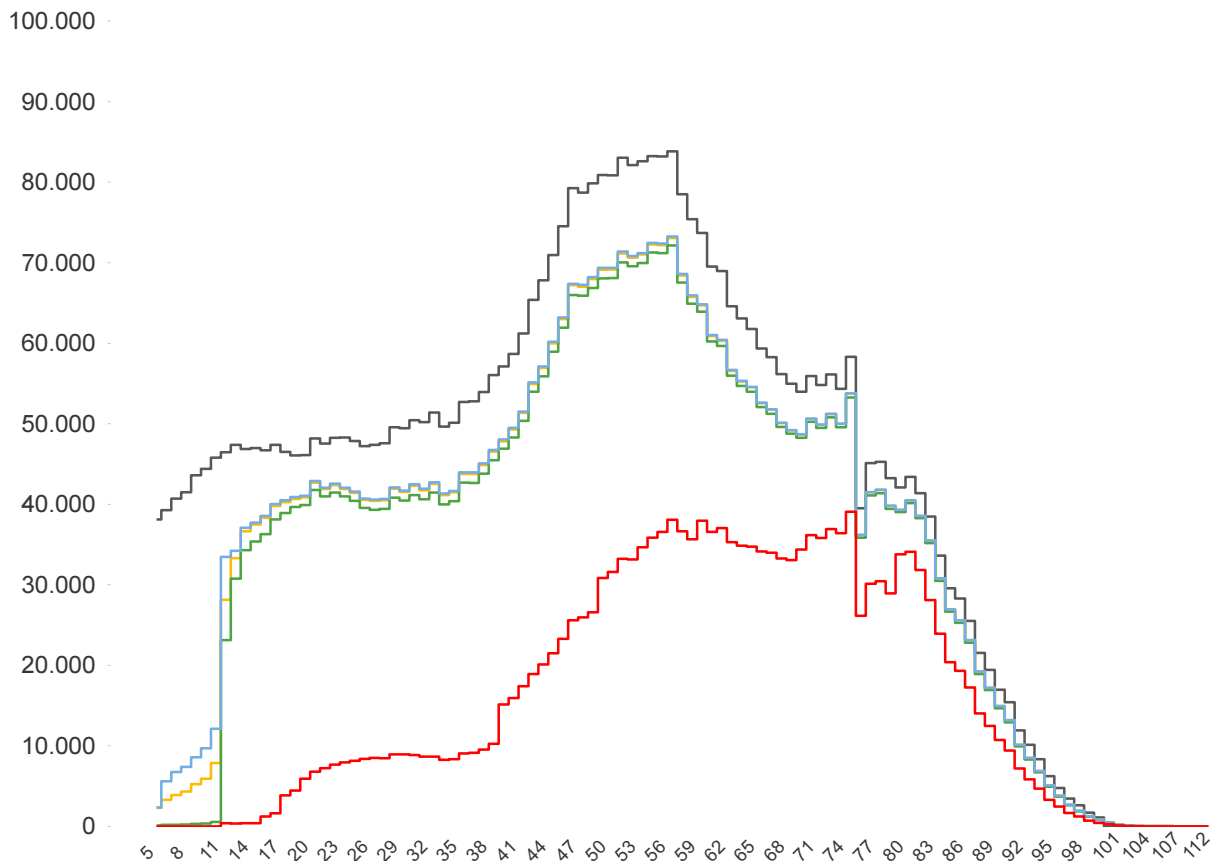
<p>Δ dosi somministrate</p> <p>+ 26.465</p> <hr/> <p>Totale</p> <p>9.138.075</p>	<p>Δ prime dosi (*)</p> <p>+ 2.451</p> <hr/> <p>Totale</p> <p>3.392.984</p>	<p>Δ cicli completati (*)</p> <p>+ 1.193</p> <hr/> <p>Totale</p> <p>4.014.030</p>	<p>Δ addizionali/booster</p> <p>+ 22.821</p> <hr/> <p>Totale</p> <p>1.731.059</p>
--	---	---	---

% dosi somministrate su dosi fornite : **98,7%**

Sintesi generale

Stima della copertura della popolazione residente in Regione del Veneto per età

- Totale Persone
- Persone con almeno una dose + prenotati
- Persone con almeno una dose
- Persone con dose addizionale/booster
- Persone con ciclo completo



<p>Popolazione residente con almeno una dose</p> <p>3.841.299</p> <p>79,2% pop. totale</p>	<p>Popolazione residente con ciclo completo</p> <p>3.741.222</p> <p>77,1% pop. totale</p>	<p>Popolazione residente con almeno una dose + prenotati</p> <p>3.877.619</p> <p>79,9% pop. totale</p>	<p>Popolazione residente con dose addizionale/booster</p> <p>1.706.175</p> <p>35,2% pop. totale</p>
--	---	--	---

NB : La popolazione di riferimento è la popolazione residente ISTAT totale (da 0 anni in su) aggiornata al 1/1/2021. Sono comprese le dosi somministrate fuori Regione

* Janssen è conteggiato solo nei cicli completati



Sintesi per classi di età: stima della copertura della popolazione vaccinabile

Età	% popolazione residente con almeno una dose	% popolazione residente con ciclo completo	% popolazione residente con almeno una dose + prenotati	% popolazione residente con dose addizionale/booster
12-19	78,8%	73,9%	80,9%	3,4%
20-29	86,0%	84,1%	86,4%	16,2%
30-39	81,8%	79,8%	82,2%	17,1%
40-49	81,5%	80,2%	81,8%	29,4%
50-59	87,0%	85,9%	87,2%	42,9%
60-69	90,9%	90,1%	91,0%	57,5%
70-79	93,7%	92,9%	93,7%	67,6%
80+	100,0%	99,2%	100,0%	77,6%
Totale	87,1%	85,5%	87,4%	39,0%

Età	% popolazione residente con almeno una dose	% popolazione residente con ciclo completo	% popolazione residente con almeno una dose + prenotati	% popolazione residente con dose addizionale/booster
5-11	10,9%	0,7%	17,4%	non prevista

NB : Nelle tabelle è indicata la % di copertura della sola popolazione vaccinabile. Sono comprese le dosi somministrate fuori Regione

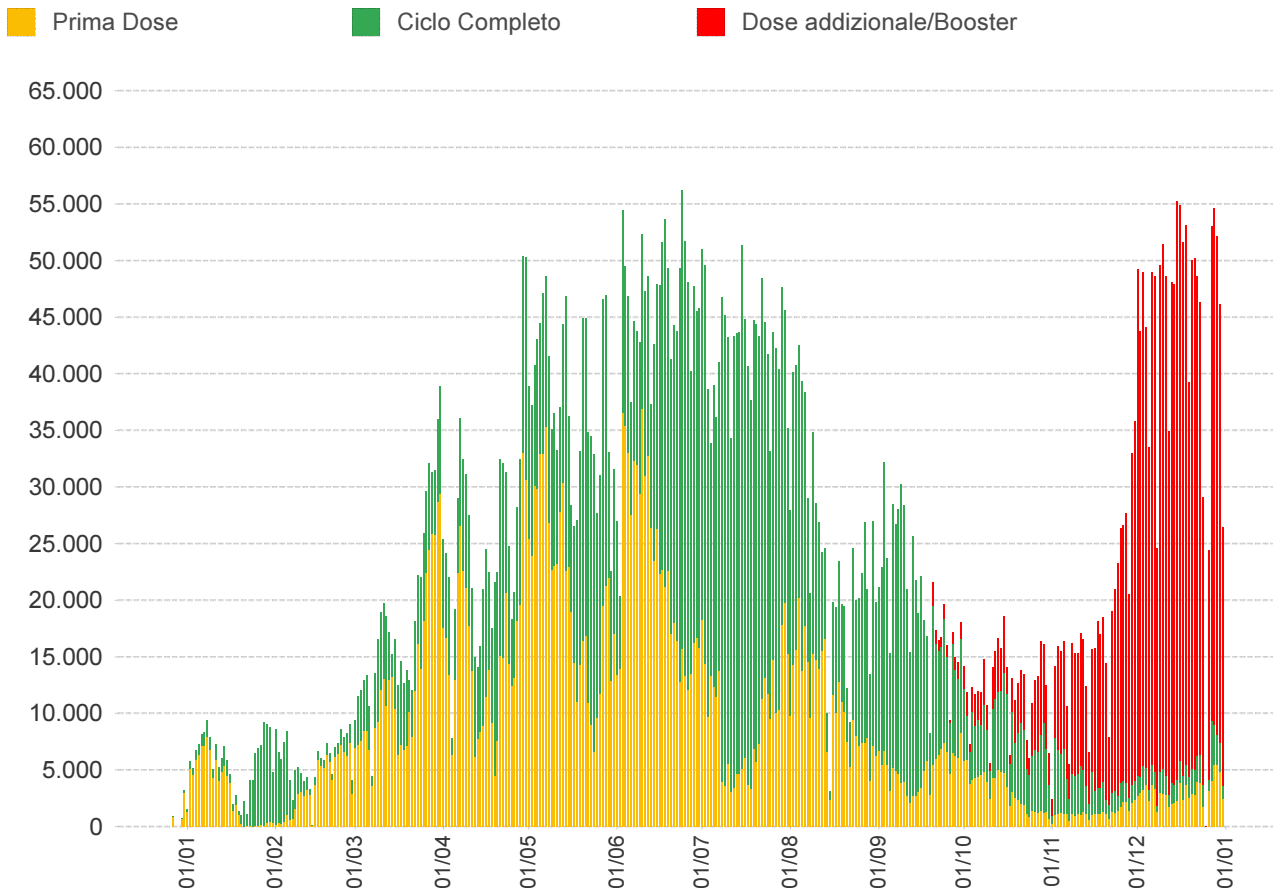
Stima delle coperture per la popolazione residente in Regione del Veneto

Azienda	Popolazione	Copertura popolazione con almeno una dose	Copertura popolazione (CICLO PARZIALE)	Copertura popolazione (CICLO COMPLETO)	Copertura popolazione (Addizionali/booster)
ULSS n. 1 Dolomiti	199.599	79,5%	2,3%	77,2%	39,5%
ULSS n. 2 Marca Trevigiana	878.070	77,5%	1,9%	75,5%	33,2%
ULSS n. 3 Serenissima	616.323	80,9%	2,1%	78,8%	39,3%
ULSS n. 4 Veneto Orientale	226.619	80,5%	1,8%	78,6%	38,7%
ULSS n. 5 Polesana	232.061	83,2%	2,3%	80,9%	39,6%
ULSS n. 6 Euganea	927.111	80,0%	2,0%	78,0%	35,6%
ULSS n. 7 Pedemontana	361.979	76,5%	2,0%	74,5%	33,0%
ULSS n. 8 Berica	488.400	79,7%	2,5%	77,2%	35,3%
ULSS n. 9 Scaligera	922.291	78,1%	2,0%	76,2%	31,7%
Totale	4.852.453	79,2%	2,1%	77,1%	35,2%

In questa tabella sono considerati SOLO le dosi somministrate ai residenti nella Regione del Veneto

NB : La popolazione di riferimento è la popolazione residente ISTAT totale (da 0 anni in su) aggiornata al 1/1/2021. Sono comprese le dosi somministrate fuori Regione

* Janssen è conteggiato solo nei cicli completati

**Somministrazioni effettuate in Regione del Veneto****Dettaglio per Azienda**

Azienda	Δ	totale da inizio campagna
ULSS n. 1 Dolomiti	340	378.768
ULSS n. 2 Marca Trevigiana	4.873	1.588.542
ULSS n. 3 Serenissima	3.050	1.204.815
ULSS n. 4 Veneto Orientale	1.792	438.551
ULSS n. 5 Polesana	1.633	466.555
ULSS n. 6 Euganea + AOUPD	4.710	1.769.164
ULSS n. 7 Pedemontana	1.707	643.658
ULSS n. 8 Berica	2.709	931.407
ULSS n. 9 Scaligera + AOUIVR	5.651	1.697.287
Istituto Oncologico Veneto	0	19.328
Totale	26.465	9.138.075

NB è riportata la variazione rispetto al report del giorno precedente