



MONITORAGGIO CAMPAGNA DI VACCINAZIONE ANTI-COVID19

ultimo aggiornamento

30/12/2021 23:59

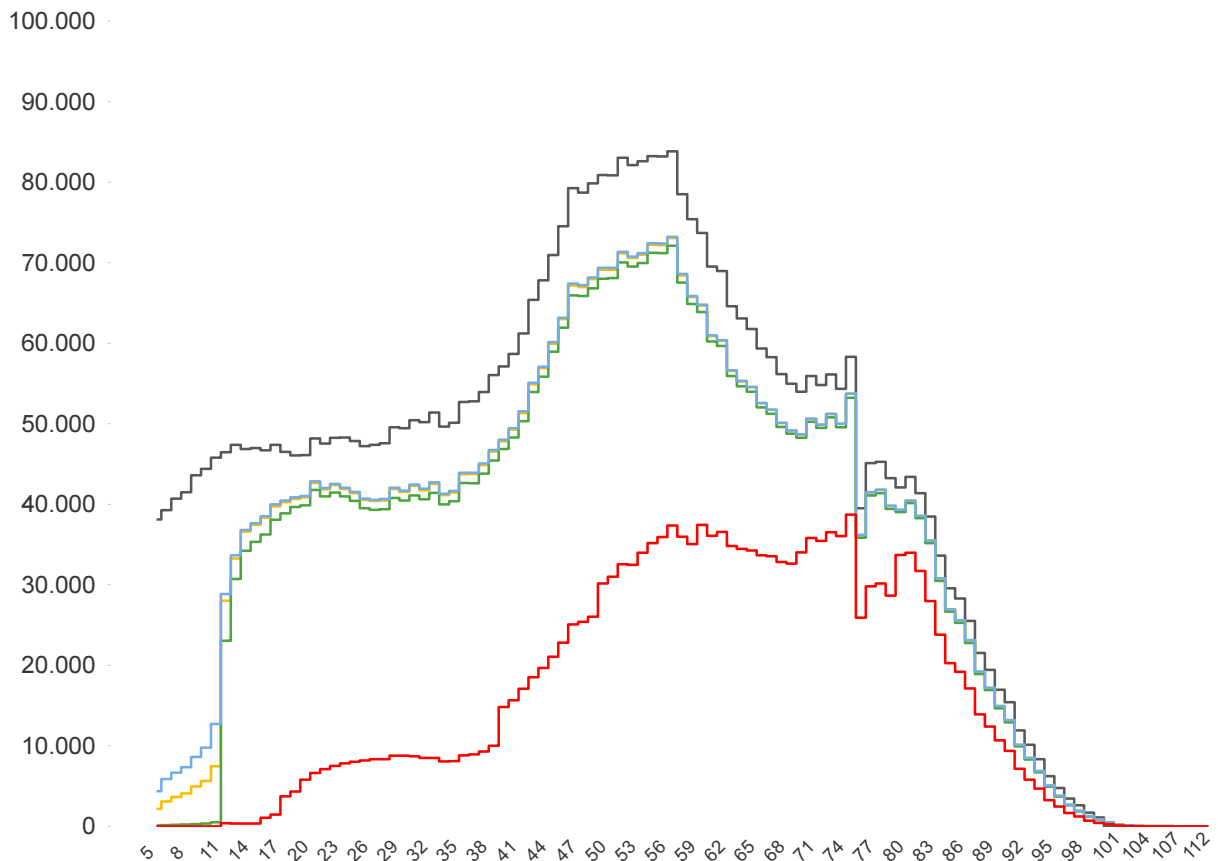
Dosi somministrate in Regione del Veneto: Variazione rispetto al report del giorno precedente

Δ dosi somministrate	Δ prime dosi (*)	Δ cicli completati (*)	Δ addizionali/booster
+ 45.869	+ 4.817	+ 2.588	+ 38.464
Totale	Totale	Totale	Totale
9.110.598	3.400.149	4.004.092	1.706.355

% dosi somministrate su dosi fornite : **98,4%**Sintesi generale

Stima della copertura della popolazione residente in Regione del Veneto per età

- Totale Persone
- Persone con almeno una dose + prenotati
- Persone con almeno una dose
- Persone con dose addizionale/booster
- Persone con ciclo completo



Popolazione residente con almeno una dose	Popolazione residente con ciclo completo	Popolazione residente con almeno una dose + prenotati	Popolazione residente con dose addizionale/booster
3.838.497	3.739.715	3.873.504	1.681.707
79,1% pop. totale	77,1% pop. totale	79,8% pop. totale	34,7% pop. totale

NB : La popolazione di riferimento è la popolazione residente ISTAT totale (da 0 anni in su) aggiornata al 1/1/2021. Sono comprese le dosi somministrate fuori Regione

* Janssen è conteggiato solo nei cicli completati



Sintesi per classi di età: stima della copertura della popolazione vaccinabile

Età	% popolazione residente con almeno una dose	% popolazione residente con ciclo completo	% popolazione residente con almeno una dose + prenotati	% popolazione residente con dose aggiuntiva/booster
12-19	78,7%	73,8%	79,3%	3,2%
20-29	86,0%	84,0%	86,3%	15,9%
30-39	81,8%	79,8%	82,1%	16,7%
40-49	81,5%	80,1%	81,7%	28,8%
50-59	86,9%	85,9%	87,2%	42,1%
60-69	90,9%	90,1%	91,0%	56,7%
70-79	93,6%	92,9%	93,7%	66,9%
80+	100,0%	99,2%	100,0%	77,2%
Totale	87,0%	85,5%	87,3%	38,4%

Età	% popolazione residente con almeno una dose	% popolazione residente con ciclo completo	% popolazione residente con almeno una dose + prenotati	% popolazione residente con dose aggiuntiva/booster
5-11	10,3%	0,6%	18,4%	non prevista

NB : Nelle tabelle è indicata la % di copertura della sola popolazione vaccinabile. Sono comprese le dosi somministrate fuori Regione

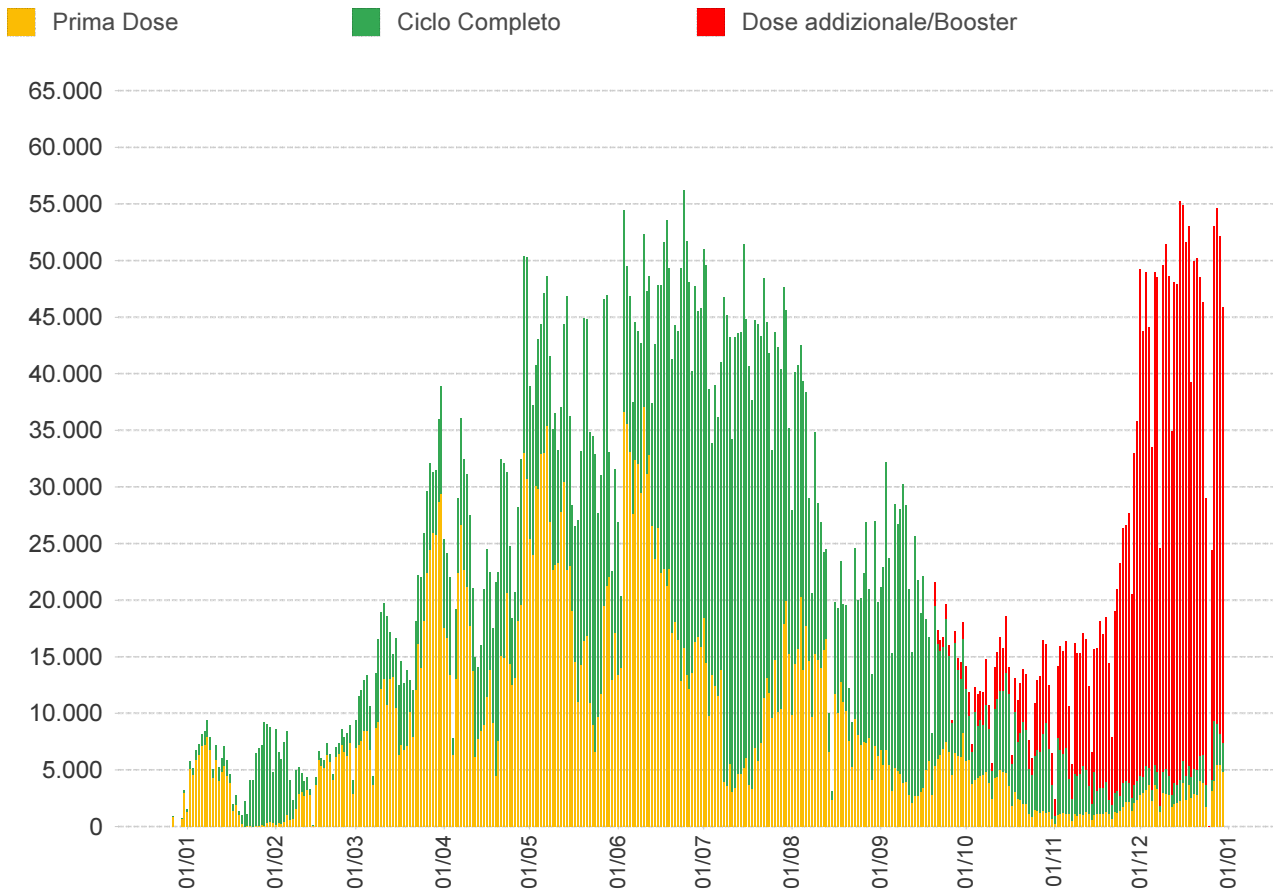
Stima delle coperture per la popolazione residente in Regione del Veneto

Azienda	Popolazione	Copertura popolazione con almeno una dose	Copertura popolazione (CICLO PARZIALE)	Copertura popolazione (CICLO COMPLETO)	Copertura popolazione (Addizionali/booster)
ULSS n. 1 Dolomiti	199.599	79,4%	2,3%	77,2%	39,3%
ULSS n. 2 Marca Trevigiana	878.070	77,3%	1,8%	75,5%	32,8%
ULSS n. 3 Serenissima	616.323	80,9%	2,1%	78,8%	38,8%
ULSS n. 4 Veneto Orientale	226.619	80,4%	1,8%	78,6%	38,0%
ULSS n. 5 Polesana	232.061	83,2%	2,3%	80,9%	38,9%
ULSS n. 6 Euganea	927.111	80,0%	2,0%	77,9%	35,1%
ULSS n. 7 Pedemontana	361.979	76,4%	1,9%	74,5%	32,6%
ULSS n. 8 Berica	488.400	79,7%	2,4%	77,2%	34,7%
ULSS n. 9 Scaligera	922.291	78,1%	1,9%	76,1%	31,1%
Totale	4.852.453	79,1%	2,0%	77,1%	34,7%

In questa tabella sono considerati SOLO le dosi somministrate ai residenti nella Regione del Veneto

NB : La popolazione di riferimento è la popolazione residente ISTAT totale (da 0 anni in su) aggiornata al 1/1/2021. Sono comprese le dosi somministrate fuori Regione

* Janssen è conteggiato solo nei cicli completati

**Somministrazioni effettuate in Regione del Veneto****Dettaglio per Azienda**

Azienda	Δ	totale da inizio campagna
ULSS n. 1 Dolomiti	1.432	378.374
ULSS n. 2 Marca Trevigiana	8.027	1.583.562
ULSS n. 3 Serenissima	4.785	1.201.574
ULSS n. 4 Veneto Orientale	1.810	436.716
ULSS n. 5 Polesana	2.565	464.913
ULSS n. 6 Euganea + AOUPD	11.052	1.764.296
ULSS n. 7 Pedemontana	3.682	641.927
ULSS n. 8 Berica	4.097	928.628
ULSS n. 9 Scaligera + AOUIVR	8.419	1.691.281
Istituto Oncologico Veneto	0	19.327
Totale	45.869	9.110.598

NB è riportata la variazione rispetto al report del giorno precedente