



MONITORAGGIO CAMPAGNA DI VACCINAZIONE ANTI-COVID19

ultimo aggiornamento

18/12/2021 23:59

Dosi somministrate in Regione del Veneto: Variazione rispetto al report del giorno precedente

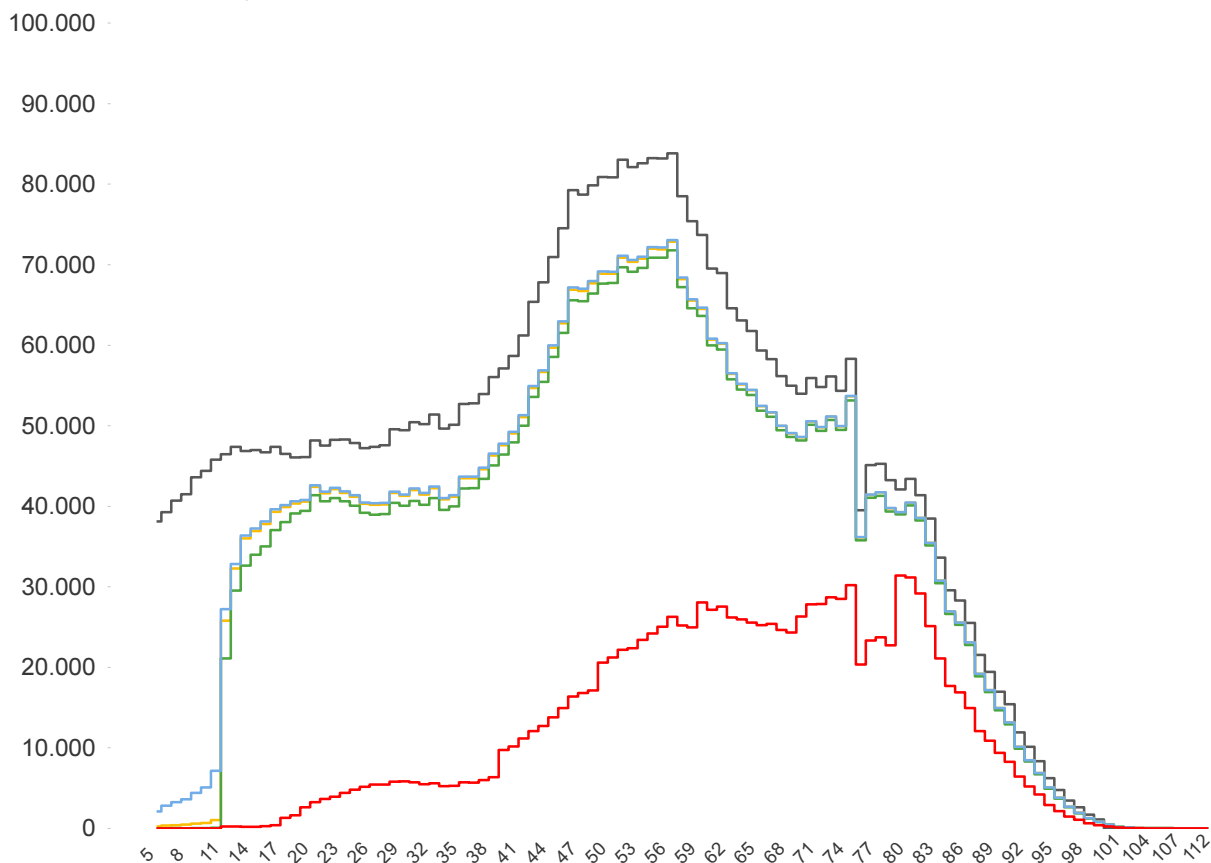
<b>Δ dosi somministrate</b> <b>+ 51.321</b>	<b>Δ prime dosi (*)</b> <b>+ 3.665</b>	<b>Δ cicli completati (*)</b> <b>+ 1.741</b>	<b>Δ addizionali/booster</b> <b>+ 45.915</b>
<b>Totale</b> <b>8.605.551</b>	<b>Totale</b> <b>3.397.902</b>	<b>Totale</b> <b>3.939.838</b>	<b>Totale</b> <b>1.267.810</b>

% dosi somministrate su dosi fornite : 95,9%

Sintesi generale

Stima della copertura della popolazione residente in Regione del Veneto per età

- Totale Persone
- Persone con almeno una dose + prenotati
- Persone con almeno una dose
- Persone con dose addizionale/booster
- Persone con ciclo completo



<b>Popolazione residente con almeno una dose</b> <b>3.793.018</b> <b>78,2% pop. totale</b>	<b>Popolazione residente con ciclo completo</b> <b>3.710.160</b> <b>76,5% pop. totale</b>	<b>Popolazione residente con almeno una dose + prenotati</b> <b>3.831.134</b> <b>79,0% pop. totale</b>	<b>Popolazione residente con dose addizionale/booster</b> <b>1.249.306</b> <b>25,7% pop. totale</b>
--	---	--	---

NB : La popolazione di riferimento è la popolazione residente ISTAT totale (da 0 anni in su) aggiornata al 1/1/2021. Sono comprese le dosi somministrate fuori Regione

\* Janssen è conteggiato solo nei cicli completati

### Sintesi per classi di età: stima della copertura della popolazione vaccinabile

Età	% popolazione residente con almeno una dose	% popolazione residente con ciclo completo	% popolazione residente con almeno una dose + prenotati	% popolazione residente con dose addizionale/booster
12-19	77,1%	71,2%	78,1%	1,2%
20-29	85,5%	83,2%	85,9%	9,3%
30-39	81,3%	79,0%	81,7%	10,9%
40-49	81,1%	79,6%	81,5%	18,8%
50-59	86,7%	85,4%	86,9%	29,2%
60-69	90,7%	89,8%	90,8%	42,6%
70-79	93,5%	92,7%	93,6%	52,5%
80+	100,0%	99,0%	100,0%	69,3%
<b>Totale</b>	<b>86,6%</b>	<b>84,8%</b>	<b>86,9%</b>	<b>28,6%</b>

Età	% popolazione residente con almeno una dose	% popolazione residente con ciclo completo	% popolazione residente con almeno una dose + prenotati	% popolazione residente con dose addizionale/booster
5-11	1,2%	0,1%	9,4%	non prevista

NB : Nelle tabelle è indicata la % di copertura della sola popolazione vaccinabile. Sono comprese le dosi somministrate fuori Regione

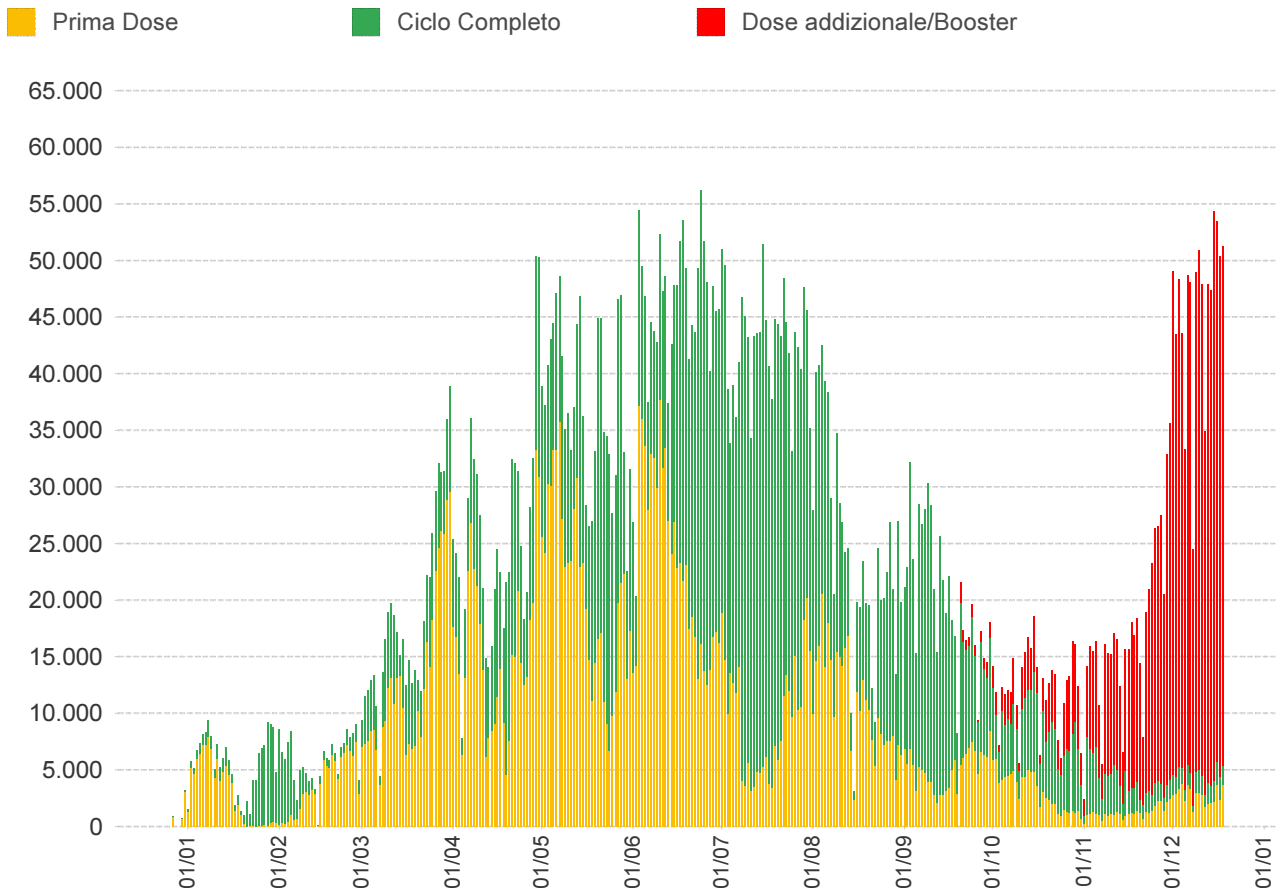
### Stima delle coperture per la popolazione residente in Regione del Veneto

Azienda	Popolazione	Copertura popolazione con almeno una dose	Copertura popolazione (CICLO PARZIALE)	Copertura popolazione (CICLO COMPLETO)	Copertura popolazione (Addizionali/booster)
ULSS n. 1 Dolomiti	199.599	78,4%	1,7%	76,8%	31,7%
ULSS n. 2 Marca Trevigiana	878.070	76,6%	1,7%	74,8%	24,4%
ULSS n. 3 Serenissima	616.323	79,9%	1,7%	78,2%	29,2%
ULSS n. 4 Veneto Orientale	226.619	79,5%	1,6%	77,9%	27,9%
ULSS n. 5 Polesana	232.061	82,2%	1,8%	80,4%	29,4%
ULSS n. 6 Euganea	927.111	79,0%	1,6%	77,3%	25,1%
ULSS n. 7 Pedemontana	361.979	75,4%	1,7%	73,7%	24,4%
ULSS n. 8 Berica	488.400	78,6%	1,8%	76,8%	26,0%
ULSS n. 9 Scaligera	922.291	77,2%	1,7%	75,5%	23,0%
<b>Totale</b>	<b>4.852.453</b>	<b>78,2%</b>	<b>1,7%</b>	<b>76,5%</b>	<b>25,7%</b>

In questa tabella sono considerati SOLO le dosi somministrate ai residenti nella Regione del Veneto

NB : La popolazione di riferimento è la popolazione residente ISTAT totale (da 0 anni in su) aggiornata al 1/1/2021. Sono comprese le dosi somministrate fuori Regione

\* Janssen è conteggiato solo nei cicli completati

**Somministrazioni effettuate in Regione del Veneto****Dettaglio per Azienda**

Azienda	$\Delta$	totale da inizio campagna
ULSS n. 1 Dolomiti	2.615	359.951
ULSS n. 2 Marca Trevigiana	8.968	1.498.997
ULSS n. 3 Serenissima	6.421	1.132.709
ULSS n. 4 Veneto Orientale	2.910	410.214
ULSS n. 5 Polesana	2.468	439.284
ULSS n. 6 Euganea + AOUPD	12.379	1.657.631
ULSS n. 7 Pedemontana	3.258	606.515
ULSS n. 8 Berica	4.636	878.018
ULSS n. 9 Scaligera + AOUIVR	7.666	1.603.004
Istituto Oncologico Veneto	0	19.228
<b>Totale</b>	<b>51.321</b>	<b>8.605.551</b>

NB è riportata la variazione rispetto al report del giorno precedente