



MONITORAGGIO CAMPAGNA DI VACCINAZIONE ANTI-COVID19

ultimo aggiornamento

15/12/2021 23:59

Dosi somministrate in Regione del Veneto: Variazione rispetto al report del giorno precedente

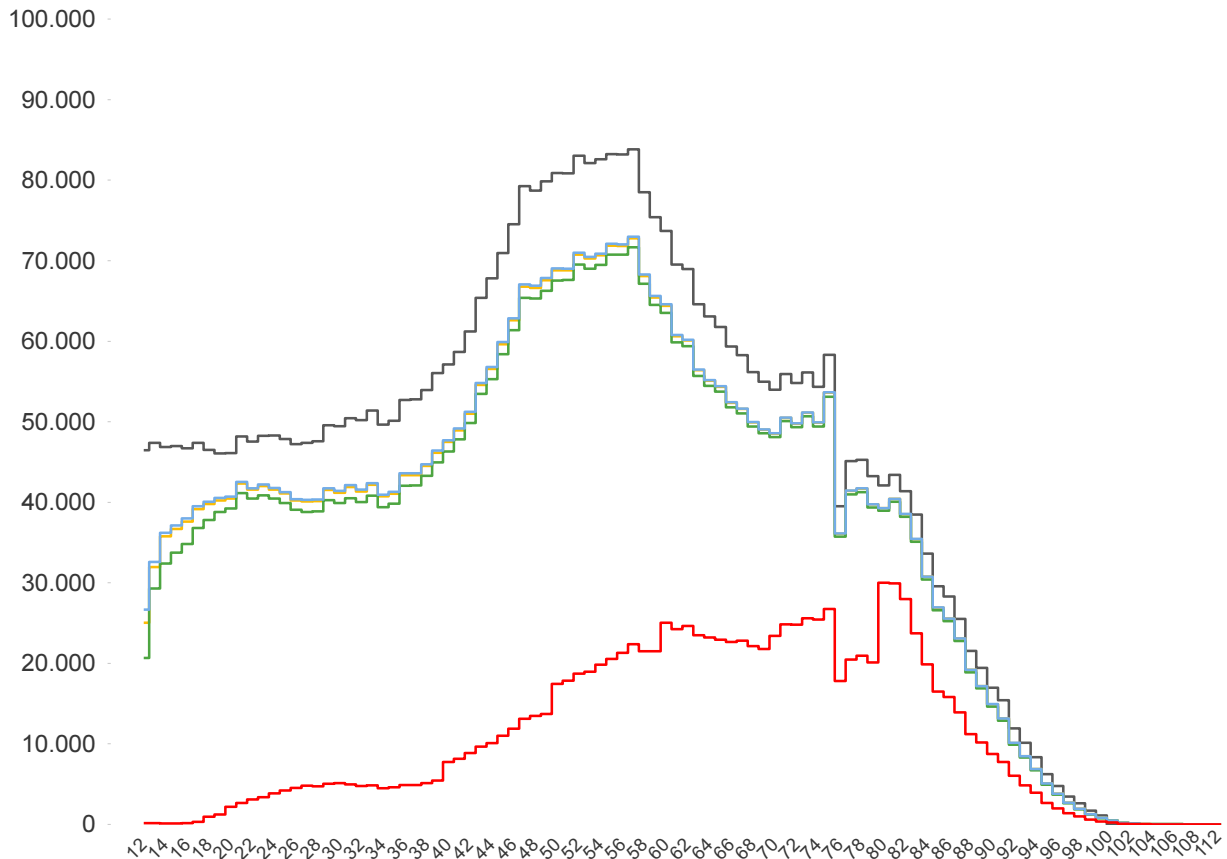
<b>Δ dosi somministrate</b> <b>+ 52.502</b>	<b>Δ prime dosi (*)</b> <b>+ 2.126</b>	<b>Δ cicli completati (*)</b> <b>+ 1.838</b>	<b>Δ addizionali/booster</b> <b>+ 48.483</b>
<b>Totale</b> <b>8.443.883</b>	<b>Totale</b> <b>3.454.689</b>	<b>Totale</b> <b>3.872.340</b>	<b>Totale</b> <b>1.116.451</b>

% dosi somministrate su dosi fornite : 95,4%

Sintesi generale

Stima della copertura della popolazione residente in Regione del Veneto per età, comprese le dosi somministrate fuori R...

- Totale Persone
- Persone con almeno una dose + prenotati
- Persone con almeno una dose
- Persone con dose addizionale/booster
- Persone con ciclo completo



<b>Popolazione residente con almeno una dose</b> <b>3.782.048</b> 77,9% pop. totale	<b>Popolazione residente con ciclo completo</b> <b>3.700.688</b> 76,3% pop. totale	<b>Popolazione residente con almeno una dose + prenotati</b> <b>3.796.569</b> 78,2% pop. totale	<b>Popolazione residente con dose addizionale/booster</b> <b>1.100.547</b> 22,7% pop. totale
---	--	---	--

NB : La popolazione di riferimento è la popolazione residente ISTAT totale (da 0 anni in su) aggiornata al 1/1/2021. Sono comprese le dosi somministrate fuori Regione

\* Janssen è conteggiato solo nei cicli completati



**Sintesi per classi di età: stima della copertura della popolazione vaccinabile (12+)**  
**(comprese le dosi somministrate fuori Regione)**

Età	% popolazione residente con almeno una dose (12+)	% popolazione residente con ciclo completo (12+)	% popolazione residente con almeno una dose + prenotati (12+)	% popolazione residente con dose addizionale/booster (12+)
12-19	76,5%	70,7%	77,7%	0,9%
20-29	85,3%	82,9%	85,7%	8,0%
30-39	81,1%	78,7%	81,5%	9,4%
40-49	81,0%	79,4%	81,3%	15,0%
50-59	86,5%	85,3%	86,8%	24,8%
60-69	90,6%	89,7%	90,7%	38,1%
70-79	93,4%	92,6%	93,5%	46,5%
80+	100,0%	98,9%	100,0%	65,4%
<b>Totale</b>	<b>86,5%</b>	<b>84,6%</b>	<b>86,8%</b>	<b>25,2%</b>

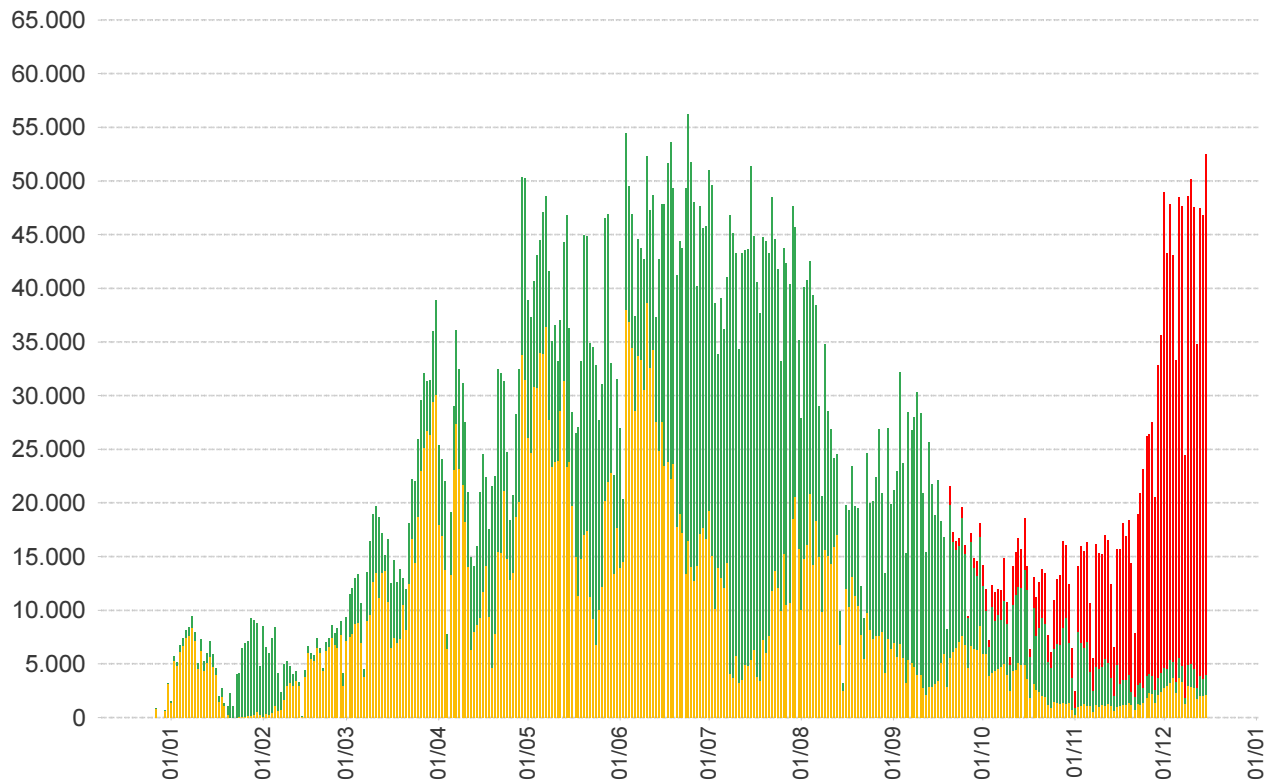
NB : Nelle tabelle è indicata la % di copertura della sola popolazione vaccinabile (12+). Sono comprese le dosi somministrate fuori Regione

**Somministrazioni effettuate in Regione del Veneto****Andamento giornaliero (DOSI)**

■ Prima Dose

■ Ciclo Completo

■ Dose aggiuntiva/Booster

**Dettaglio per Azienda Dosi somministrate nella Regione del Veneto**

Azienda	$\Delta$	totale da inizio campagna
ULSS n. 1 Dolomiti	2.230	351.814
ULSS n. 2 Marca Trevigiana	9.119	1.471.393
ULSS n. 3 Serenissima	7.995	1.111.160
ULSS n. 4 Veneto Orientale	2.445	401.481
ULSS n. 5 Polesana	2.565	431.452
ULSS n. 6 Euganea + AOUPD	8.851	1.622.397
ULSS n. 7 Pedemontana	3.441	595.789
ULSS n. 8 Berica	6.528	862.667
ULSS n. 9 Scaligera + AOUIVR	9.328	1.576.622
Istituto Oncologico Veneto	0	19.108
<b>Totale</b>	<b>52.502</b>	<b>8.443.883</b>

NB è riportata la variazione rispetto al report del giorno precedente