



MONITORAGGIO CAMPAGNA DI VACCINAZIONE ANTI-COVID19

ultimo aggiornamento

12/12/2021 23:59

Dosi somministrate in Regione del Veneto: Variazione rispetto al report del giorno precedente

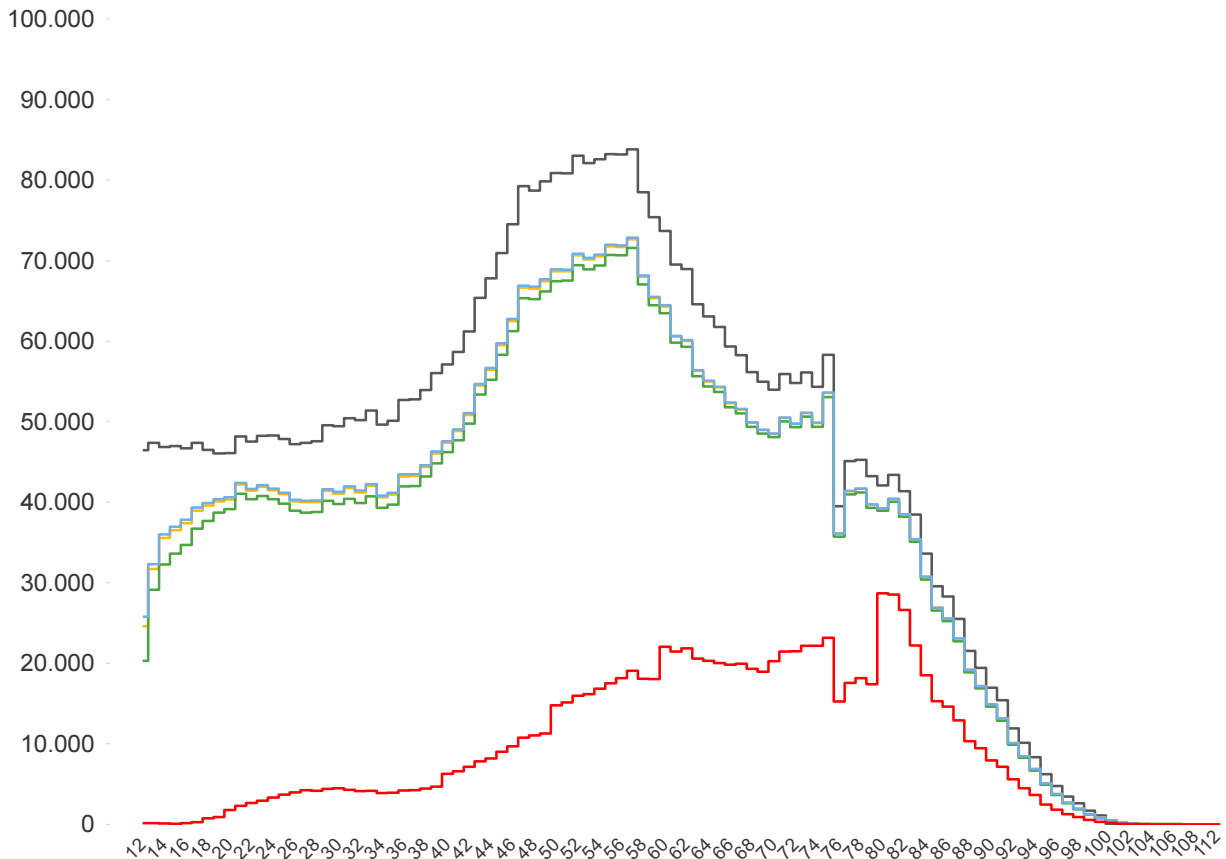
| | | | |
|--|---|---|---|
| Δ dosi somministrate + 34.766 | Δ prime dosi (*) + 1.721 | Δ cicli completati (*) + 1.104 | Δ addizionali/booster + 31.912 |
| Totale 8.293.223 | Totale 3.448.259 | Totale 3.867.063 | Totale 977.669 |

% dosi somministrate su dosi fornite : 96,5%

Sintesi generale

Stima della copertura della popolazione residente in Regione del Veneto per età, comprese le dosi somministrate fuori R...

- Totale Persone
- Persone con almeno una dose + prenotati
- Persone con almeno una dose
- Persone con dose addizionale/booster
- Persone con ciclo completo



| | | | |
|--|---|--|---|
| Popolazione residente con almeno una dose 3.774.792 77,8% pop. totale | Popolazione residente con ciclo completo 3.695.254 76,2% pop. totale | Popolazione residente con almeno una dose + prenotati 3.788.792 78,1% pop. totale | Popolazione residente con dose addizionale/booster 963.827 19,9% pop. totale |
|--|---|--|---|

NB : La popolazione di riferimento è la popolazione residente ISTAT totale (da 0 anni in su) aggiornata al 1/1/2021. Sono comprese le dosi somministrate fuori Regione

* Janssen è conteggiato solo nei cicli completati



Sintesi per classi di età: stima della copertura della popolazione vaccinabile (12+)
(comprese le dosi somministrate fuori Regione)

| Età | % popolazione residente con almeno una dose (12+) | % popolazione residente con ciclo completo (12+) | % popolazione residente con almeno una dose + prenotati (12+) | % popolazione residente con dose addizionale/booster (12+) |
|---------------|---|--|---|--|
| 12-19 | 76,0% | 70,4% | 77,1% | 0,7% |
| 20-29 | 85,1% | 82,7% | 85,5% | 7,0% |
| 30-39 | 80,8% | 78,5% | 81,3% | 8,1% |
| 40-49 | 80,8% | 79,3% | 81,1% | 12,2% |
| 50-59 | 86,4% | 85,2% | 86,7% | 21,1% |
| 60-69 | 90,5% | 89,6% | 90,6% | 33,5% |
| 70-79 | 93,4% | 92,5% | 93,5% | 40,3% |
| 80+ | 100,0% | 98,9% | 100,0% | 61,3% |
| Totale | 86,3% | 84,5% | 86,6% | 22,0% |

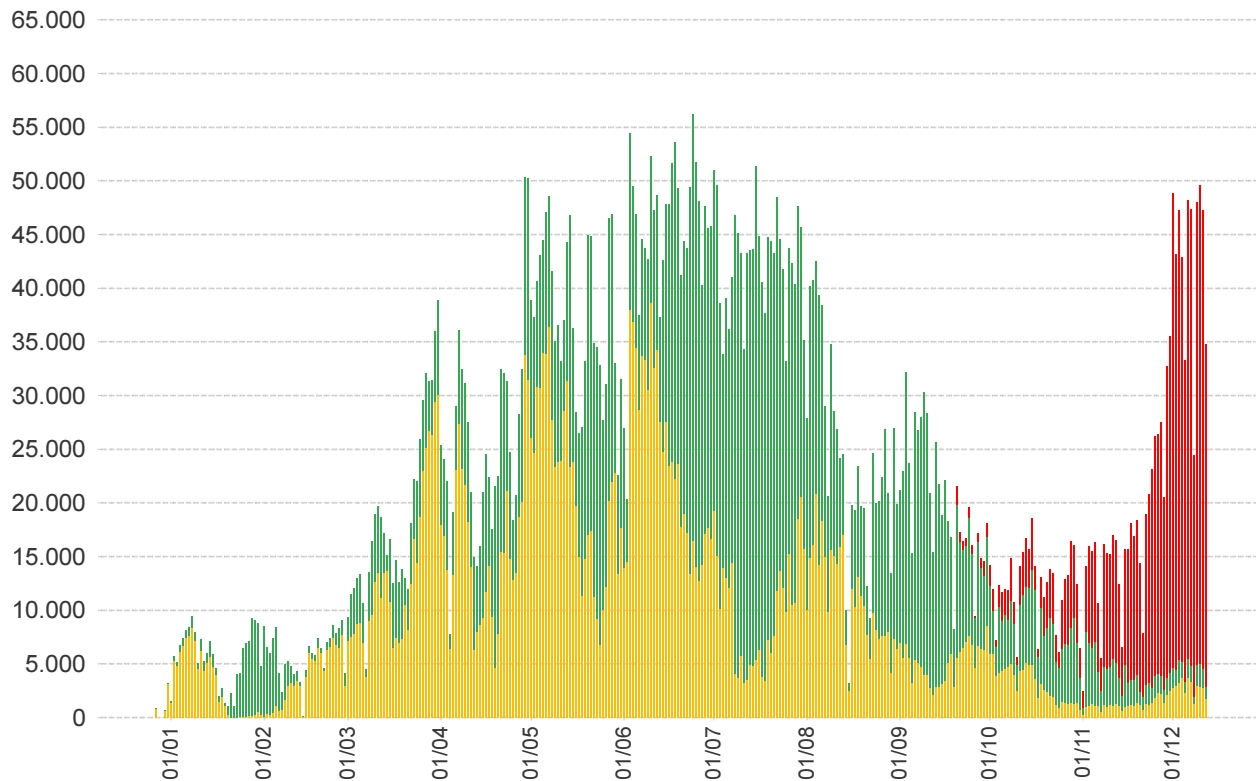
NB : Nelle tabelle è indicata la % di copertura della sola popolazione vaccinabile (12+). Sono comprese le dosi somministrate fuori Regione

**Somministrazioni effettuate in Regione del Veneto****Andamento giornaliero (DOSI)**

■ Prima Dose

■ Ciclo Completo

■ Dose aggiuntiva/Booster

**Dettaglio per Azienda Dosi somministrate nella Regione del Veneto**

| Azienda | Δ | totale da inizio campagna |
|------------------------------|---------------|---------------------------|
| ULSS n. 1 Dolomiti | 1.430 | 345.026 |
| ULSS n. 2 Marca Trevigiana | 7.061 | 1.445.674 |
| ULSS n. 3 Serenissima | 3.942 | 1.088.811 |
| ULSS n. 4 Veneto Orientale | 1.966 | 394.812 |
| ULSS n. 5 Polesana | 2.339 | 423.557 |
| ULSS n. 6 Euganea + AOUPD | 4.691 | 1.593.725 |
| ULSS n. 7 Pedemontana | 3.069 | 585.285 |
| ULSS n. 8 Berica | 4.368 | 846.815 |
| ULSS n. 9 Scaligera + AOUIVR | 5.900 | 1.550.537 |
| Istituto Oncologico Veneto | 0 | 18.977 |
| Totale | 34.766 | 8.293.219 |

NB è riportata la variazione rispetto al report del giorno precedente