



MONITORAGGIO CAMPAGNA DI VACCINAZIONE ANTI-COVID19

ultimo aggiornamento

09/12/2021 23:59

Dosi somministrate in Regione del Veneto: Variazione rispetto al report del giorno precedente

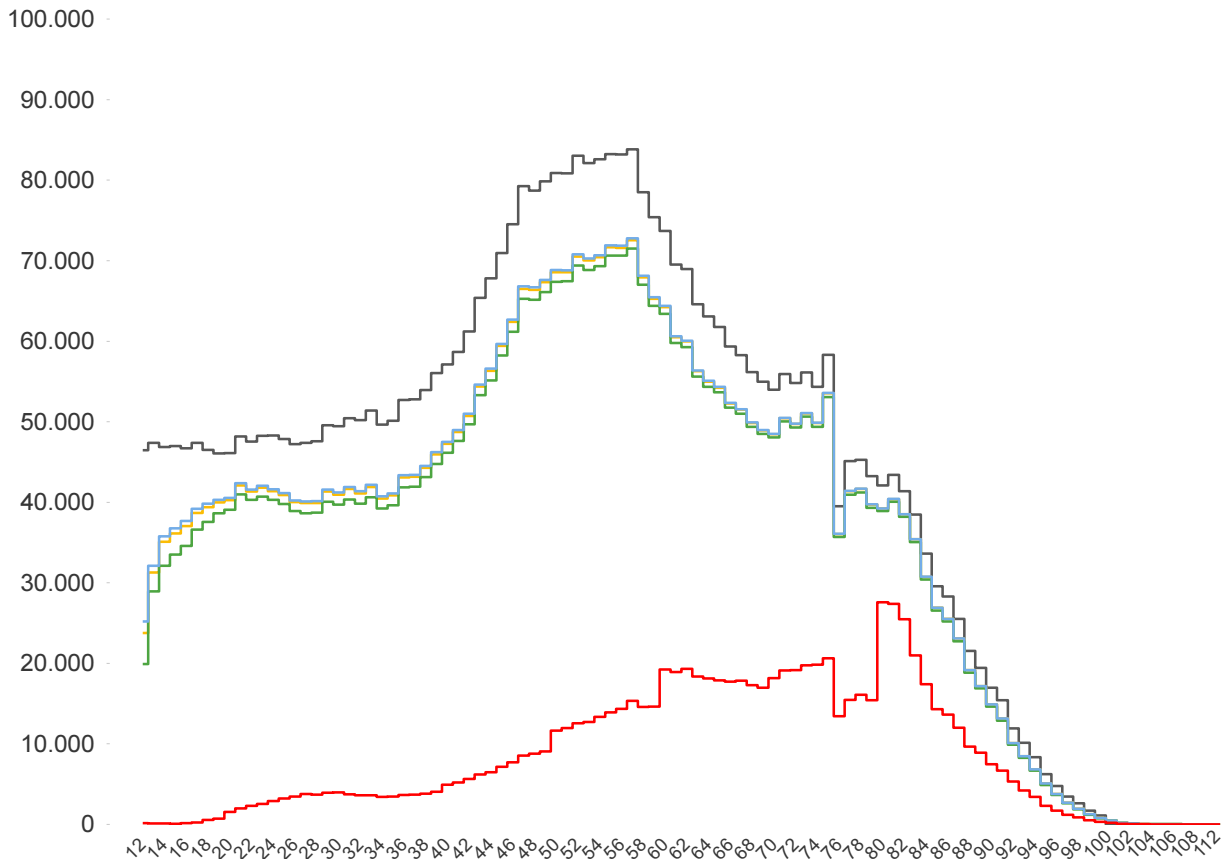
Δ dosi somministrate + 47.141	Δ prime dosi (*) + 2.980	Δ cicli completati (*) + 1.872	Δ addizionali/booster + 42.236
Totale 8.158.918	Totale 3.440.611	Totale 3.862.146	Totale 856.064

% dosi somministrate su dosi fornite : 95,7%

Sintesi generale

Stima della copertura della popolazione residente in Regione del Veneto per età, comprese le dosi somministrate fuori R...

- Totale Persone
- Persone con almeno una dose + prenotati
- Persone con almeno una dose
- Persone con dose addizionale/booster
- Persone con ciclo completo



Popolazione residente con almeno una dose 3.766.280 77,6% pop. totale	Popolazione residente con ciclo completo 3.690.163 76,0% pop. totale	Popolazione residente con almeno una dose + prenotati 3.783.343 78,0% pop. totale	Popolazione residente con dose addizionale/booster 843.821 17,4% pop. totale
---	--	---	--

NB : La popolazione di riferimento è la popolazione residente ISTAT totale (da 0 anni in su) aggiornata al 1/1/2021. Sono comprese le dosi somministrate fuori Regione

* Janssen è conteggiato solo nei cicli completati



Sintesi per classi di età: stima della copertura della popolazione vaccinabile (12+)
(comprese le dosi somministrate fuori Regione)

Età	% popolazione residente con almeno una dose (12+)	% popolazione residente con ciclo completo (12+)	% popolazione residente con almeno una dose + prenotati (12+)	% popolazione residente con dose addizionale/booster (12+)
12-19	75,2%	70,0%	76,7%	0,6%
20-29	84,9%	82,6%	85,4%	6,1%
30-39	80,6%	78,4%	81,1%	7,1%
40-49	80,6%	79,2%	81,0%	9,7%
50-59	86,3%	85,1%	86,6%	16,7%
60-69	90,4%	89,5%	90,6%	29,8%
70-79	93,3%	92,5%	93,4%	35,8%
80+	100,0%	98,9%	100,0%	58,0%
Totale	86,1%	84,4%	86,5%	19,3%

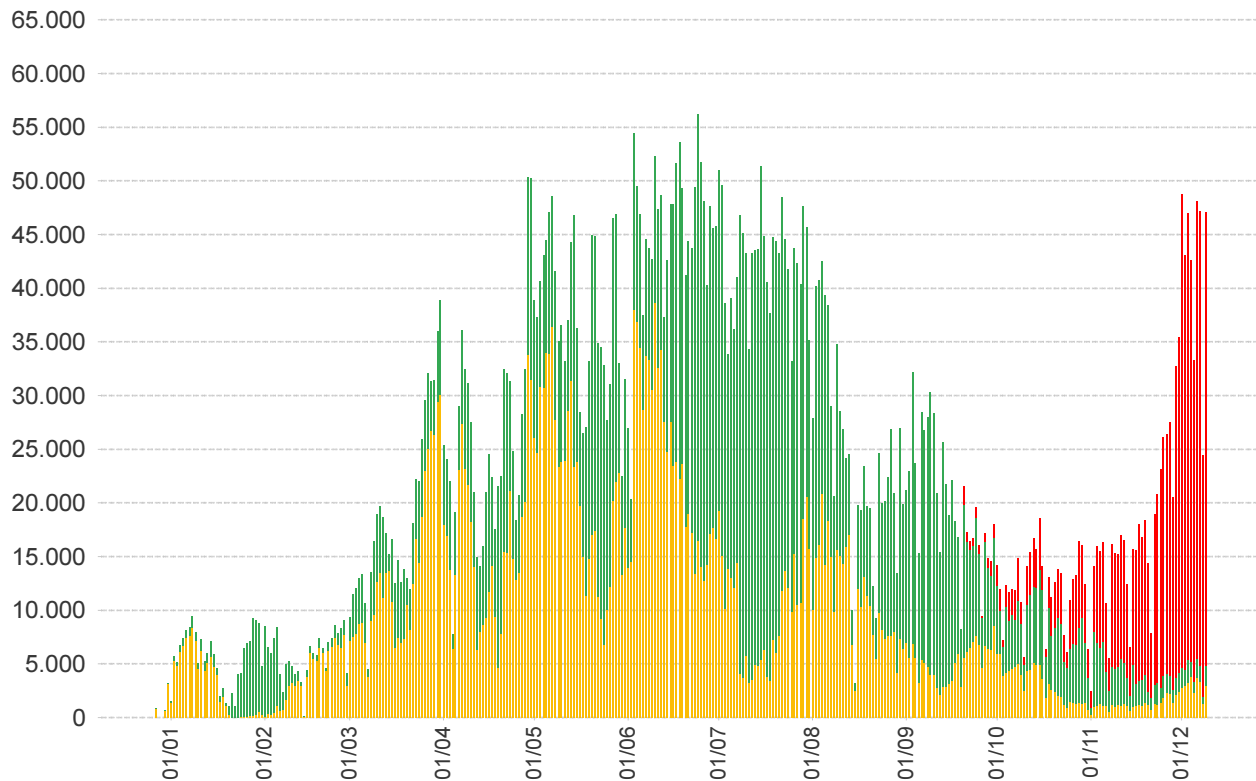
NB : Nelle tabelle è indicata la % di copertura della sola popolazione vaccinabile (12+). Sono comprese le dosi somministrate fuori Regione

**Somministrazioni effettuate in Regione del Veneto****Andamento giornaliero (DOSI)**

■ Prima Dose

■ Ciclo Completo

■ Dose aggiuntiva/Booster

**Dettaglio per Azienda Dosi somministrate nella Regione del Veneto**

Azienda	Δ	totale da inizio campagna
ULSS n. 1 Dolomiti	1.880	338.918
ULSS n. 2 Marca Trevigiana	8.536	1.421.974
ULSS n. 3 Serenissima	5.912	1.071.420
ULSS n. 4 Veneto Orientale	2.552	388.121
ULSS n. 5 Polesana	2.734	415.960
ULSS n. 6 Euganea + AOUPD	9.022	1.568.017
ULSS n. 7 Pedemontana	3.195	574.929
ULSS n. 8 Berica	4.886	831.824
ULSS n. 9 Scaligera + AOUIVR	8.424	1.528.838
Istituto Oncologico Veneto	0	18.913
Totale	47.141	8.158.914

NB è riportata la variazione rispetto al report del giorno precedente