



MONITORAGGIO CAMPAGNA DI VACCINAZIONE ANTI-COVID19

ultimo aggiornamento

07/12/2021 23:59

Dosi somministrate in Regione del Veneto: Variazione rispetto al report del giorno precedente

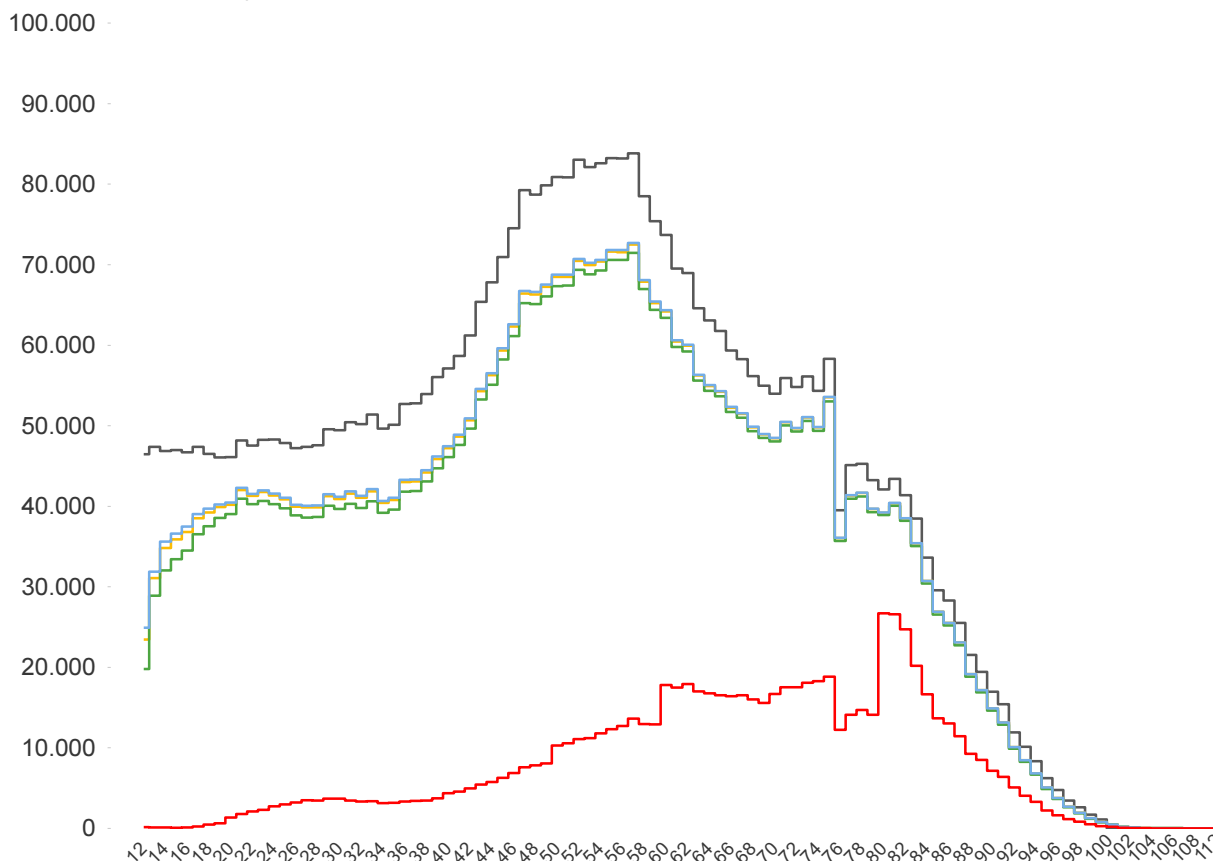
Δ dosi somministrate + 46.650	Δ prime dosi (*) + 3.284	Δ cicli completati (*) + 1.556	Δ addizionali/booster + 41.785
Totale 8.085.618	Totale 3.436.126	Totale 3.859.774	Totale 789.693

% dosi somministrate su dosi fornite : 94,8%

Sintesi generale

Stima della copertura della popolazione residente in Regione del Veneto per età, comprese le dosi somministrate fuori R...

- Totale Persone
- Persone con almeno una dose + prenotati
- Persone con almeno una dose
- Persone con dose addizionale/booster
- Persone con ciclo completo



Popolazione residente con almeno una dose 3.761.580 77,5% pop. totale	Popolazione residente con ciclo completo 3.687.844 76,0% pop. totale	Popolazione residente con almeno una dose + prenotati 3.779.119 77,9% pop. totale	Popolazione residente con dose addizionale/booster 778.722 16,0% pop. totale
---	--	---	--

NB : La popolazione di riferimento è la popolazione residente ISTAT totale (da 0 anni in su) aggiornata al 1/1/2021. Sono comprese le dosi somministrate fuori Regione

* Janssen è conteggiato solo nei cicli completati



Sintesi per classi di età: stima della copertura della popolazione vaccinabile (12+)
(comprese le dosi somministrate fuori Regione)

Età	% popolazione residente con almeno una dose (12+)	% popolazione residente con ciclo completo (12+)	% popolazione residente con almeno una dose + prenotati (12+)	% popolazione residente con dose addizionale/booster (12+)
12-19	74,8%	69,9%	76,3%	0,5%
20-29	84,8%	82,5%	85,3%	5,6%
30-39	80,5%	78,3%	81,0%	6,5%
40-49	80,6%	79,1%	80,9%	8,6%
50-59	86,2%	85,1%	86,5%	14,8%
60-69	90,4%	89,5%	90,5%	27,5%
70-79	93,3%	92,5%	93,4%	32,8%
80+	100,0%	98,9%	100,0%	55,8%
Totale	86,0%	84,3%	86,4%	17,8%

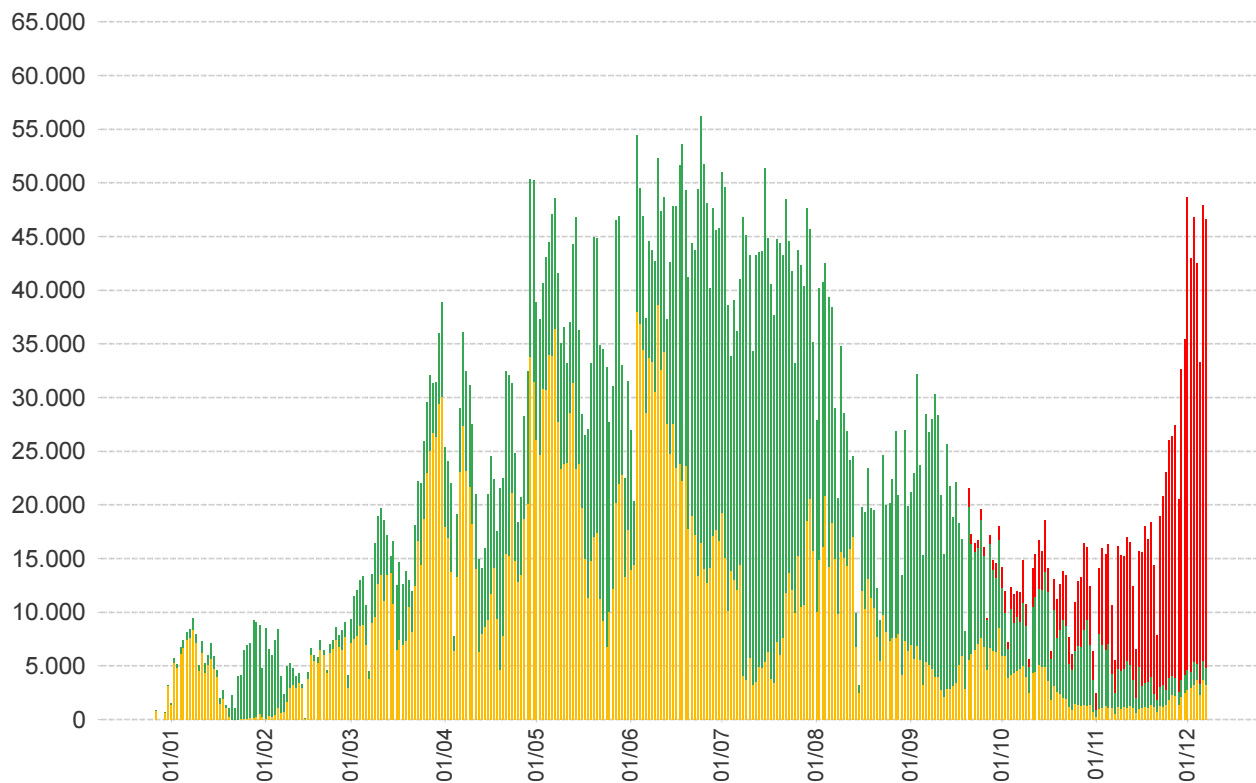
NB : Nelle tabelle è indicata la % di copertura della sola popolazione vaccinabile (12+). Sono comprese le dosi somministrate fuori Regione

**Somministrazioni effettuate in Regione del Veneto****Andamento giornaliero (DOSI)**

■ Prima Dose

■ Ciclo Completo

■ Dose aggiuntiva/Booster

**Dettaglio per Azienda Dosi somministrate nella Regione del Veneto**

Azienda	Δ	totale da inizio campagna
ULSS n. 1 Dolomiti	2.432	336.231
ULSS n. 2 Marca Trevigiana	7.991	1.407.078
ULSS n. 3 Serenissima	6.643	1.061.716
ULSS n. 4 Veneto Orientale	1.668	383.876
ULSS n. 5 Polesana	2.538	412.682
ULSS n. 6 Euganea + AOUPD	9.160	1.556.620
ULSS n. 7 Pedemontana	3.455	568.635
ULSS n. 8 Berica	4.363	824.690
ULSS n. 9 Scaligera + AOUIVR	8.320	1.515.174
Istituto Oncologico Veneto	80	18.912
Totale	46.650	8.085.614

NB è riportata la variazione rispetto al report del giorno precedente