



MONITORAGGIO CAMPAGNA DI VACCINAZIONE ANTI-COVID19

ultimo aggiornamento

06/12/2021 23:59

Dosi somministrate in Regione del Veneto: Variazione rispetto al report del giorno precedente

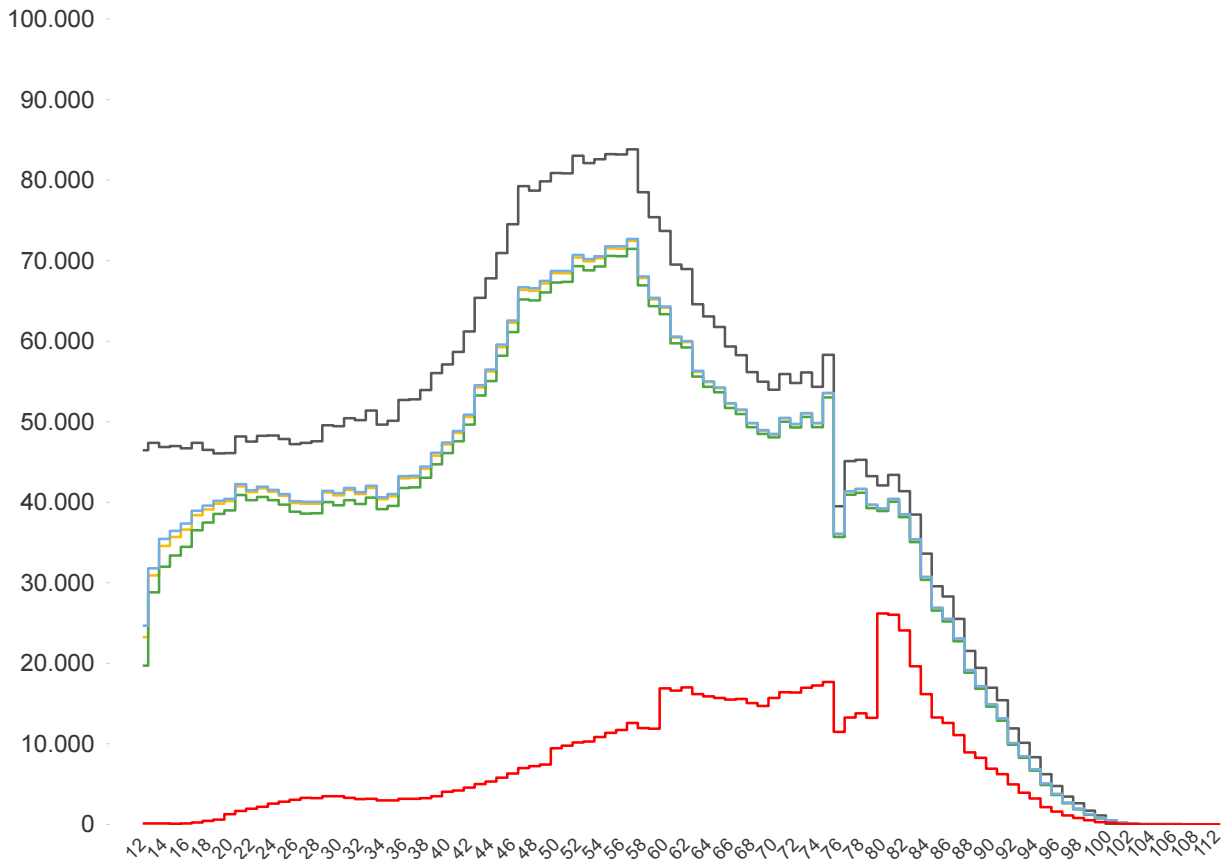
Δ dosi somministrate + 47.463	Δ prime dosi (*) + 3.702	Δ cicli completati (*) + 1.775	Δ addizionali/booster + 41.986
Totale 8.037.874	Totale 3.432.738	Totale 3.858.288	Totale 746.848

% dosi somministrate su dosi fornite : 94,2%

Sintesi generale

Stima della copertura della popolazione residente in Regione del Veneto per età, comprese le dosi somministrate fuori R...

- Totale Persone
- Persone con almeno una dose + prenotati
- Persone con almeno una dose
- Persone con dose addizionale/booster
- Persone con ciclo completo



Popolazione residente con almeno una dose 3.758.047 77,4% pop. totale	Popolazione residente con ciclo completo 3.686.369 76,0% pop. totale	Popolazione residente con almeno una dose + prenotati 3.776.235 77,8% pop. totale	Popolazione residente con dose addizionale/booster 736.482 15,2% pop. totale
---	--	---	--

NB : La popolazione di riferimento è la popolazione residente ISTAT totale (da 0 anni in su) aggiornata al 1/1/2021. Sono comprese le dosi somministrate fuori Regione

* Janssen è conteggiato solo nei cicli completati



Sintesi per classi di età: stima della copertura della popolazione vaccinabile (12+)
(comprese le dosi somministrate fuori Regione)

Età	% popolazione residente con almeno una dose (12+)	% popolazione residente con ciclo completo (12+)	% popolazione residente con almeno una dose + prenotati (12+)	% popolazione residente con dose addizionale/booster (12+)
12-19	74,4%	69,8%	76,1%	0,5%
20-29	84,7%	82,5%	85,2%	5,3%
30-39	80,4%	78,2%	80,9%	6,1%
40-49	80,5%	79,1%	80,9%	7,9%
50-59	86,1%	85,1%	86,4%	13,7%
60-69	90,3%	89,5%	90,5%	26,1%
70-79	93,3%	92,5%	93,4%	30,8%
80+	100,0%	98,8%	100,0%	54,3%
Totale	85,9%	84,3%	86,3%	16,8%

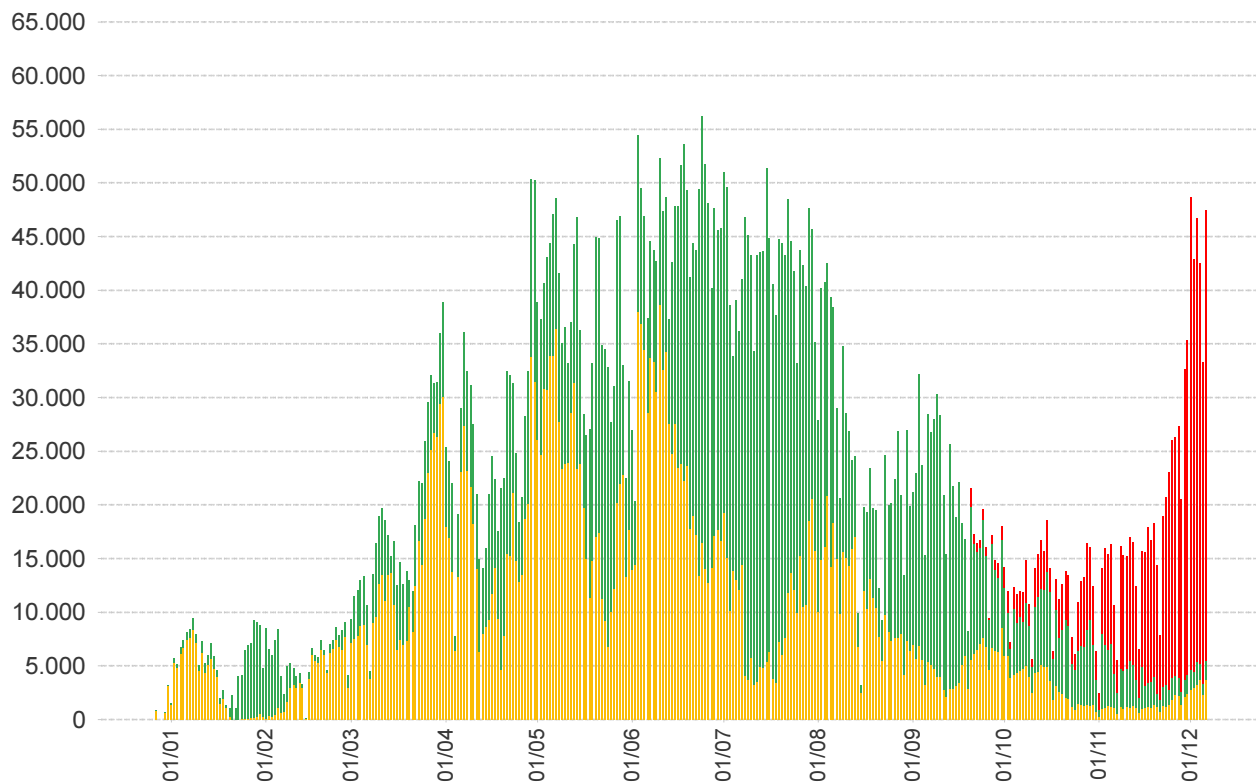
NB : Nelle tabelle è indicata la % di copertura della sola popolazione vaccinabile (12+). Sono comprese le dosi somministrate fuori Regione

**Somministrazioni effettuate in Regione del Veneto****Andamento giornaliero (DOSI)**

■ Prima Dose

■ Ciclo Completo

■ Dose aggiuntiva/Booster

**Dettaglio per Azienda Dosi somministrate nella Regione del Veneto**

Azienda	Δ	totale da inizio campagna
ULSS n. 1 Dolomiti	2.520	333.740
ULSS n. 2 Marca Trevigiana	8.249	1.398.997
ULSS n. 3 Serenissima	6.883	1.054.991
ULSS n. 4 Veneto Orientale	2.064	382.048
ULSS n. 5 Polesana	2.318	410.113
ULSS n. 6 Euganea + AOUPD	9.384	1.547.358
ULSS n. 7 Pedemontana	3.250	565.069
ULSS n. 8 Berica	5.082	820.311
ULSS n. 9 Scaligera + AOUIVR	7.713	1.506.411
Istituto Oncologico Veneto	0	18.832
Totale	47.463	8.037.870

NB è riportata la variazione rispetto al report del giorno precedente