



MONITORAGGIO CAMPAGNA DI VACCINAZIONE ANTI-COVID19

ultimo aggiornamento

03/12/2021 23:59

Dosi somministrate in Regione del Veneto: Variazione rispetto al report del giorno precedente

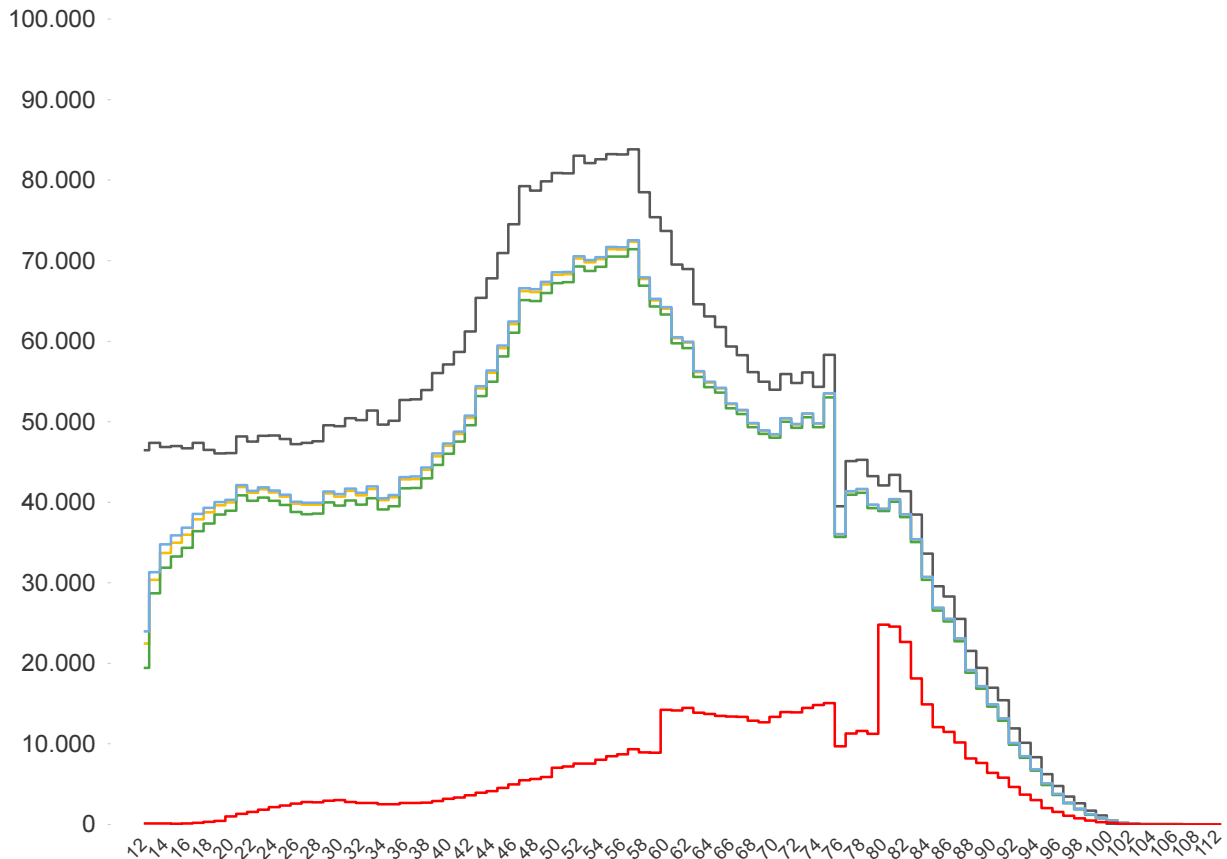
<b>Δ dosi somministrate</b> <b>+ 45.727</b>	<b>Δ prime dosi (*)</b> <b>+ 3.218</b>	<b>Δ cicli completati (*)</b> <b>+ 2.014</b>	<b>Δ addizionali/booster</b> <b>+ 40.495</b>
<b>Totale</b> <b>7.911.802</b>	<b>Totale</b> <b>3.422.633</b>	<b>Totale</b> <b>3.854.137</b>	<b>Totale</b> <b>635.032</b>

% dosi somministrate su dosi fornite : 92,8%

Sintesi generale

Stima della copertura della popolazione residente in Regione del Veneto per età, comprese le dosi somministrate fuori R...

- Totale Persone
- Persone con almeno una dose + prenotati
- Persone con almeno una dose
- Persone con dose addizionale/booster
- Persone con ciclo completo



<b>Popolazione residente con almeno una dose</b> <b>3.747.507</b> 77,2% pop. totale	<b>Popolazione residente con ciclo completo</b> <b>3.682.335</b> 75,9% pop. totale	<b>Popolazione residente con almeno una dose + prenotati</b> <b>3.767.307</b> 77,6% pop. totale	<b>Popolazione residente con dose addizionale/booster</b> <b>626.641</b> 12,9% pop. totale
---	--	---	--

NB : La popolazione di riferimento è la popolazione residente ISTAT totale (da 0 anni in su) aggiornata al 1/1/2021. Sono comprese le dosi somministrate fuori Regione

\* Janssen è conteggiato solo nei cicli completati



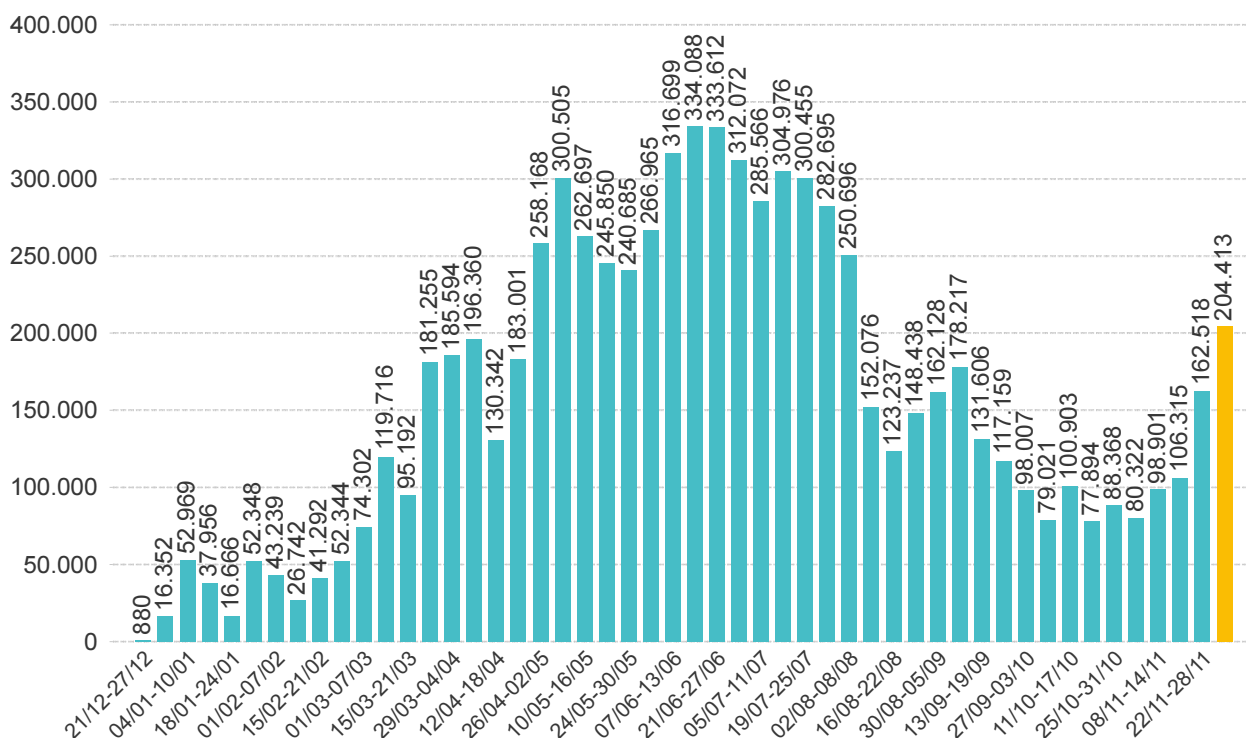
**Sintesi per classi di età: stima della copertura della popolazione vaccinabile (12+)**  
**(comprese le dosi somministrate fuori Regione)**

Età	% popolazione residente con almeno una dose (12+)	% popolazione residente con ciclo completo (12+)	% popolazione residente con almeno una dose + prenotati (12+)	% popolazione residente con dose addizionale/booster (12+)
12-19	73,2%	69,5%	75,1%	0,4%
20-29	84,5%	82,3%	85,0%	4,4%
30-39	80,2%	78,1%	80,7%	5,2%
40-49	80,3%	79,0%	80,7%	6,2%
50-59	86,0%	85,0%	86,3%	10,1%
60-69	90,2%	89,4%	90,4%	22,3%
70-79	93,2%	92,4%	93,3%	26,2%
80+	100,1%	98,8%	100,1%	50,5%
Totale	85,7%	84,2%	86,1%	14,3%

NB : Nelle tabelle è indicata la % di copertura della sola popolazione vaccinabile (12+). Sono comprese le dosi somministrate fuori Regione

## Somministrazioni effettuate in Regione del Veneto

### Andamento settimanale (DOSI)



### Dettaglio per Azienda Dosi somministrate nella Regione del Veneto

Azienda	Δ	totale da inizio campagna
ULSS n. 1 Dolomiti	2.515	327.592
ULSS n. 2 Marca Trevigiana	8.171	1.375.466
ULSS n. 3 Serenissima	7.469	1.039.108
ULSS n. 4 Veneto Orientale	2.275	374.902
ULSS n. 5 Polesana	2.074	402.975
ULSS n. 6 Euganea + AOUPD	8.329	1.524.960
ULSS n. 7 Pedemontana	3.284	555.731
ULSS n. 8 Berica	4.144	806.842
ULSS n. 9 Scaligera + AOUIVR	7.393	1.485.390
Istituto Oncologico Veneto	73	18.832
<b>Totale</b>	<b>45.727</b>	<b>7.911.798</b>

NB è riportata la variazione rispetto al report del giorno precedente