



MONITORAGGIO CAMPAGNA DI VACCINAZIONE ANTI-COVID19

ultimo aggiornamento

01/12/2021 23:59

Dosi somministrate in Regione del Veneto: Variazione rispetto al report del giorno precedente

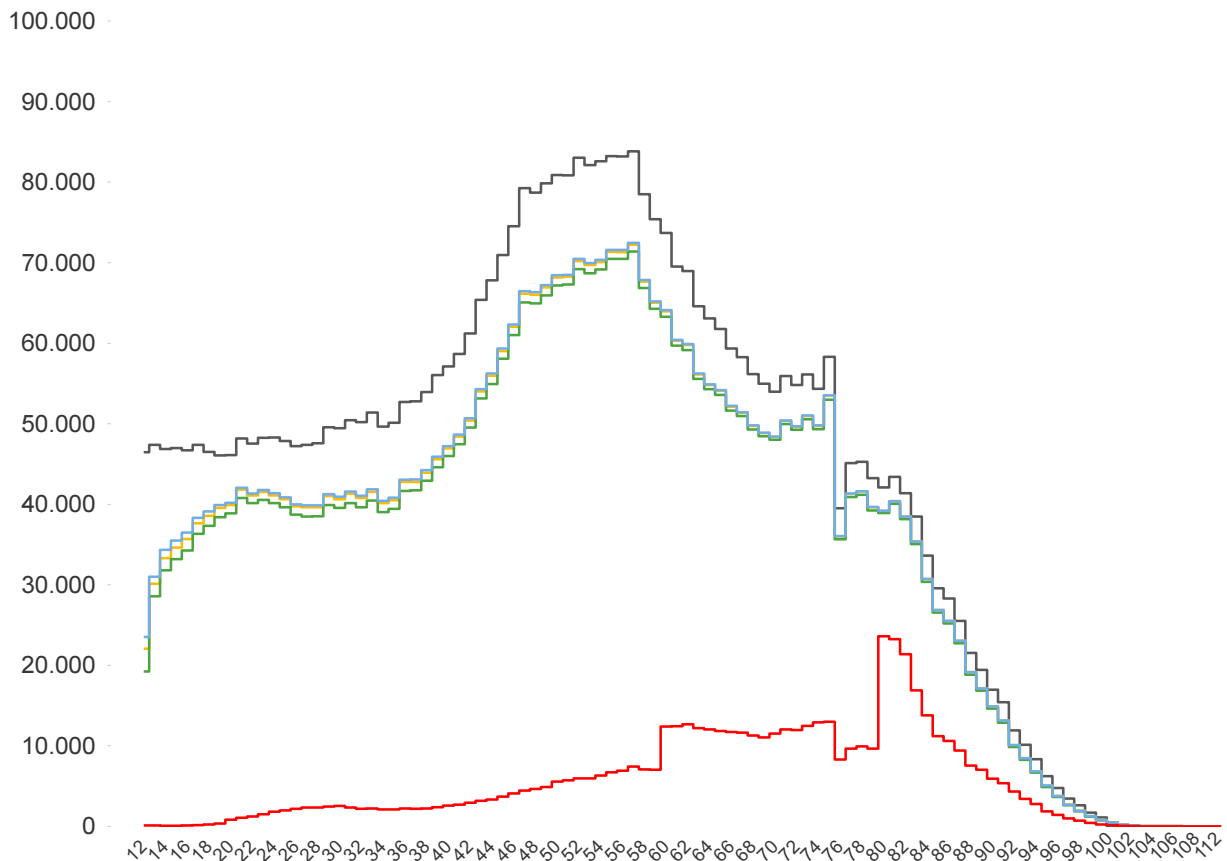
<b>Δ dosi somministrate</b> <b>+ 47.395</b>	<b>Δ prime dosi (*)</b> <b>+ 2.762</b>	<b>Δ cicli completati (*)</b> <b>+ 1.798</b>	<b>Δ addizionali/booster</b> <b>+ 42.835</b>
<b>Totale</b> <b>7.820.188</b>	<b>Totale</b> <b>3.416.213</b>	<b>Totale</b> <b>3.850.683</b>	<b>Totale</b> <b>553.292</b>

% dosi somministrate su dosi fornite : 92,4%

Sintesi generale

Stima della copertura della popolazione residente in Regione del Veneto per età, comprese le dosi somministrate fuori R...

- Totale Persone
- Persone con almeno una dose + prenotati
- Persone con almeno una dose
- Persone con dose addizionale/booster
- Persone con ciclo completo



<b>Popolazione residente con almeno una dose</b> <b>3.740.741</b> 77,1% pop. totale	<b>Popolazione residente con ciclo completo</b> <b>3.678.904</b> 75,8% pop. totale	<b>Popolazione residente con almeno una dose + prenotati</b> <b>3.759.943</b> 77,5% pop. totale	<b>Popolazione residente con dose addizionale/booster</b> <b>546.216</b> 11,3% pop. totale
---	--	---	--

NB : La popolazione di riferimento è la popolazione residente ISTAT totale (da 0 anni in su) aggiornata al 1/1/2021. Sono comprese le dosi somministrate fuori Regione

\* Janssen è conteggiato solo nei cicli completati



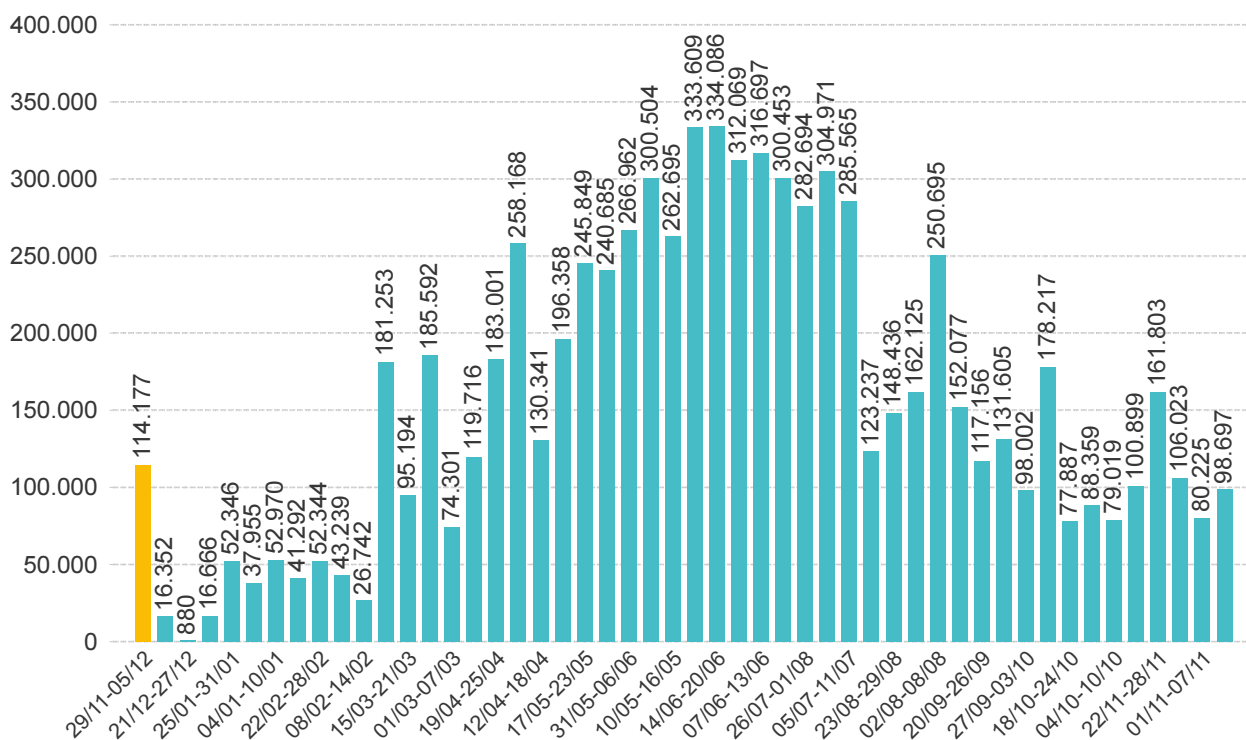
**Sintesi per classi di età: stima della copertura della popolazione vaccinabile (12+)**  
**(comprese le dosi somministrate fuori Regione)**

Età	% popolazione residente con almeno una dose (12+)	% popolazione residente con ciclo completo (12+)	% popolazione residente con almeno una dose + prenotati (12+)	% popolazione residente con dose addizionale/booster (12+)
12-19	72,6%	69,3%	74,4%	0,4%
20-29	84,3%	82,2%	84,8%	3,7%
30-39	80,0%	78,0%	80,5%	4,3%
40-49	80,1%	78,9%	80,6%	5,1%
50-59	85,9%	84,9%	86,2%	8,0%
60-69	90,1%	89,4%	90,3%	19,5%
70-79	93,2%	92,4%	93,3%	22,5%
80+	100,1%	98,8%	100,1%	47,2%
<b>Totale</b>	<b>85,5%</b>	<b>84,1%</b>	<b>86,0%</b>	<b>12,5%</b>

NB : Nelle tabelle è indicata la % di copertura della sola popolazione vaccinabile (12+). Sono comprese le dosi somministrate fuori Regione

## Somministrazioni effettuate in Regione del Veneto

### Andamento settimanale (DOSI)



### Dettaglio per Azienda Dosi somministrate nella Regione del Veneto

Azienda	Δ	totale da inizio campagna
ULSS n. 1 Dolomiti	2.788	323.401
ULSS n. 2 Marca Trevigiana	6.620	1.358.892
ULSS n. 3 Serenissima	6.911	1.025.079
ULSS n. 4 Veneto Orientale	2.619	371.188
ULSS n. 5 Polesana	2.491	398.411
ULSS n. 6 Euganea + AOUPD	8.078	1.506.631
ULSS n. 7 Pedemontana	3.598	549.477
ULSS n. 8 Berica	5.078	799.162
ULSS n. 9 Scaligera + AOUIVR	9.212	1.469.290
Istituto Oncologico Veneto	0	18.653
<b>Totale</b>	<b>47.395</b>	<b>7.820.184</b>

NB è riportata la variazione rispetto al report del giorno precedente