



MONITORAGGIO CAMPAGNA DI VACCINAZIONE ANTI-COVID19

ultimo aggiornamento

29/11/2021 23:59

Dosi somministrate in Regione del Veneto: Variazione rispetto al report del giorno precedente

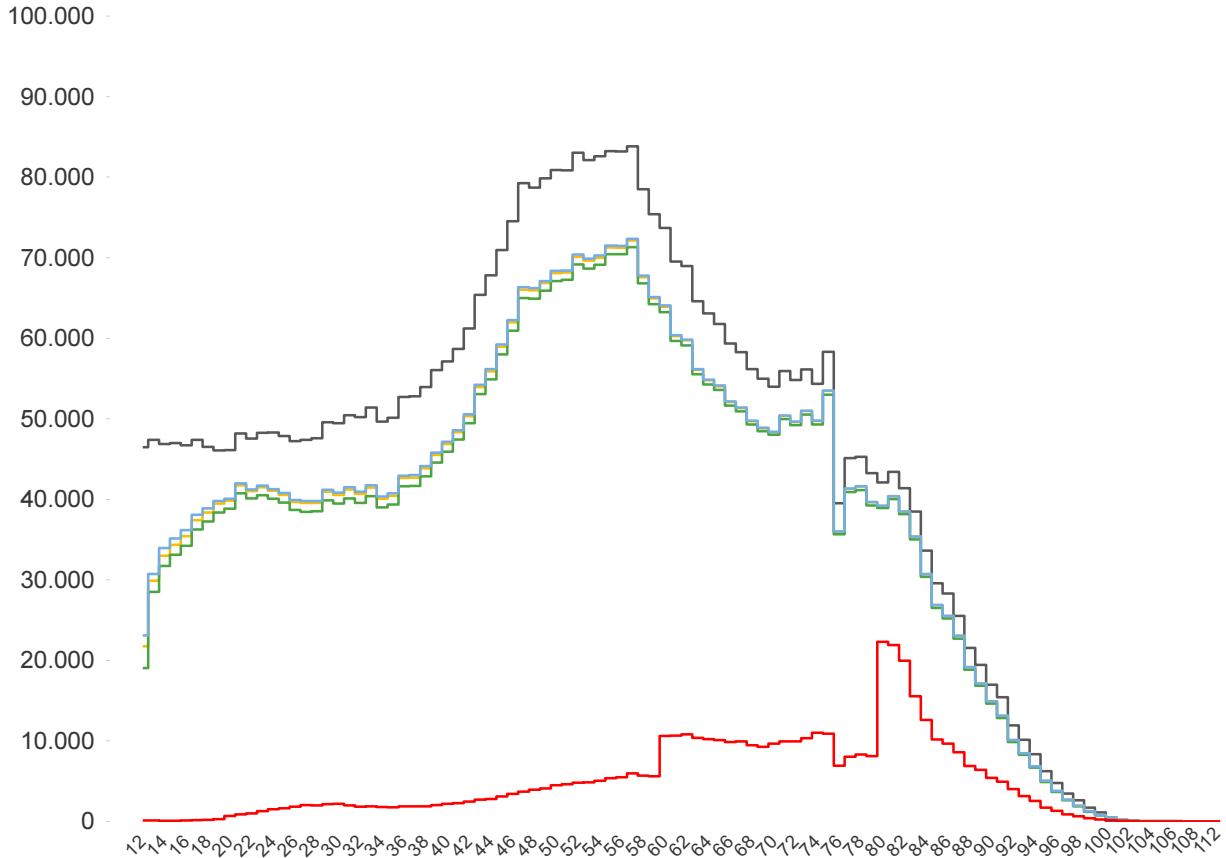
Δ dosi somministrate + 31.853	Δ prime dosi (*) + 2.150	Δ cicli completati (*) + 1.525	Δ addizionali/booster + 28.178
Totale 7.735.477	Totale 3.410.740	Totale 3.847.248	Totale 477.489

% dosi somministrate su dosi fornite : 93,9%

Sintesi generale

Stima della copertura della popolazione residente in Regione del Veneto per età, comprese le dosi somministrate fuori R...

- Totale Persone
- Persone con almeno una dose + prenotati
- Persone con almeno una dose
- Persone con dose addizionale/booster
- Persone con ciclo completo



Popolazione residente con almeno una dose 3.734.951 77,0% pop. totale	Popolazione residente con ciclo completo 3.675.536 75,7% pop. totale	Popolazione residente con almeno una dose + prenotati 3.752.628 77,3% pop. totale	Popolazione residente con dose addizionale/booster 471.527 9,7% pop. totale
---	--	---	---

NB : La popolazione di riferimento è la popolazione residente ISTAT totale (da 0 anni in su) aggiornata al 1/1/2021. Sono comprese le dosi somministrate fuori Regione

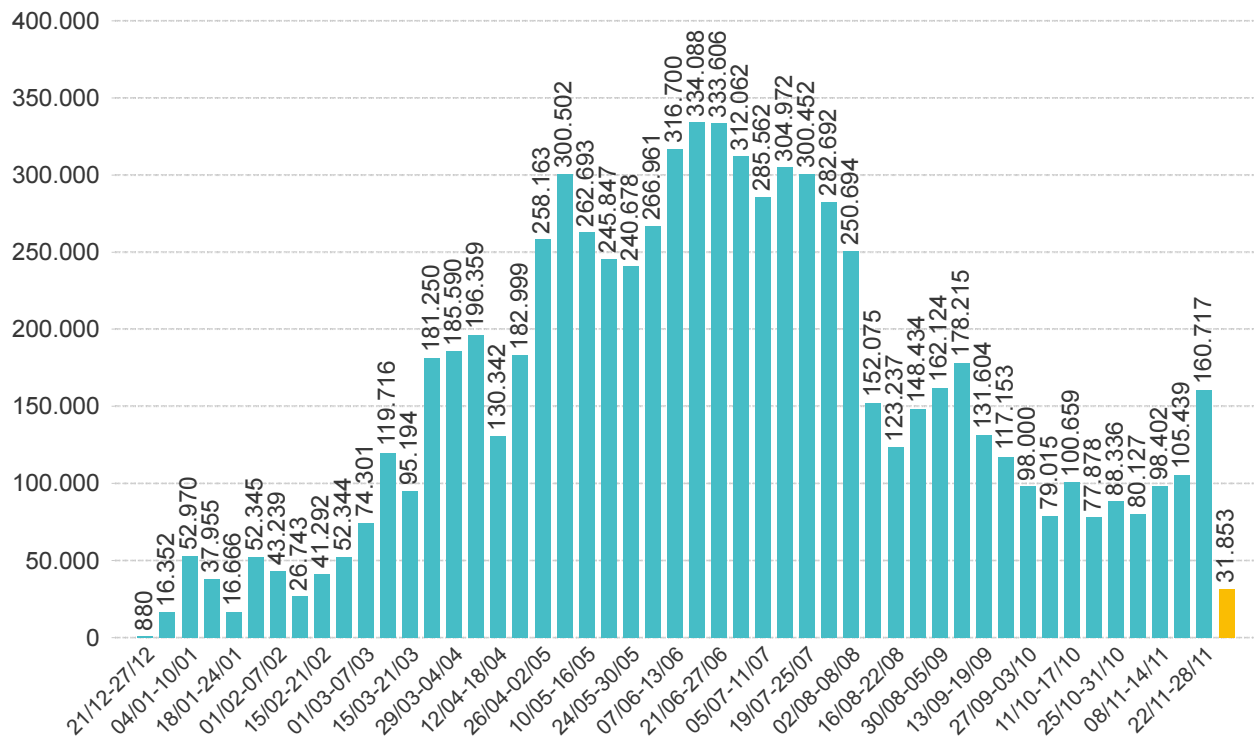
* Janssen è conteggiato solo nei cicli completati



Sintesi per classi di età: stima della copertura della popolazione vaccinabile (12+)
(comprese le dosi somministrate fuori Regione)

Età	% popolazione residente con almeno una dose (12+)	% popolazione residente con ciclo completo (12+)	% popolazione residente con almeno una dose + prenotati (12+)	% popolazione residente con dose addizionale/booster (12+)
12-19	72,1%	69,1%	73,7%	0,3%
20-29	84,1%	82,1%	84,6%	3,1%
30-39	79,8%	77,9%	80,3%	3,6%
40-49	80,0%	78,8%	80,4%	4,3%
50-59	85,8%	84,9%	86,1%	6,4%
60-69	90,1%	89,4%	90,2%	16,6%
70-79	93,2%	92,4%	93,2%	18,8%
80+	100,1%	98,8%	100,1%	43,7%
Totale	85,4%	84,0%	85,8%	10,8%

NB : Nelle tabelle è indicata la % di copertura della sola popolazione vaccinabile (12+). Sono comprese le dosi somministrate fuori Regione

**Somministrazioni effettuate in Regione del Veneto****Andamento settimanale (DOSI)****Dettaglio per Azienda Dosi somministrate nella Regione del Veneto**

Azienda	Δ	totale da inizio campagna
ULSS n. 1 Dolomiti	1.193	318.577
ULSS n. 2 Marca Trevigiana	6.001	1.345.946
ULSS n. 3 Serenissima	3.699	1.013.524
ULSS n. 4 Veneto Orientale	1.244	367.033
ULSS n. 5 Polesana	1.885	393.779
ULSS n. 6 Euganea + AOUPD	5.291	1.492.502
ULSS n. 7 Pedemontana	2.554	542.806
ULSS n. 8 Berica	3.557	790.156
ULSS n. 9 Scaligera + AOUIVR	6.392	1.452.619
Istituto Oncologico Veneto	37	18.531
Totale	31.853	7.735.473

NB è riportata la variazione rispetto al report del giorno precedente