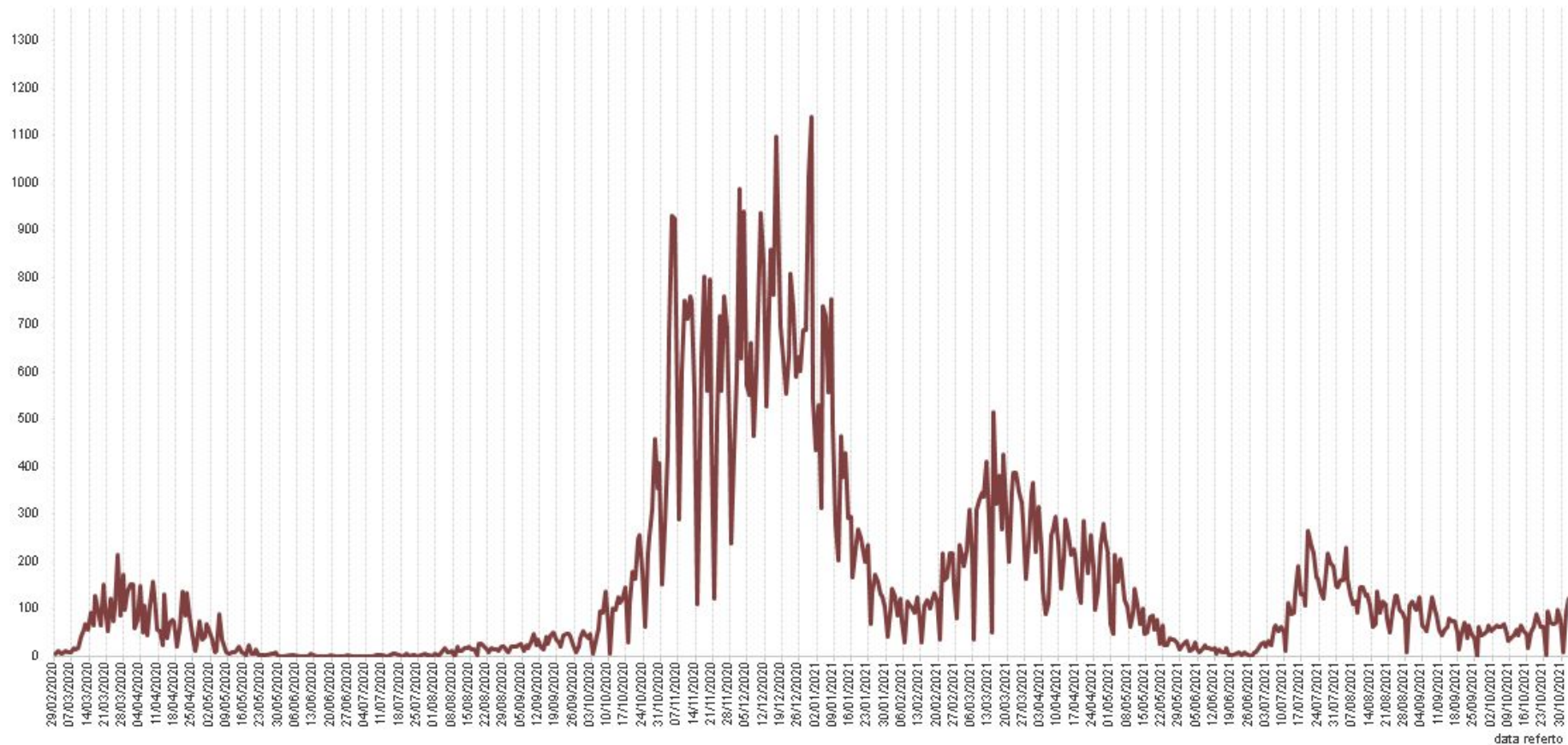
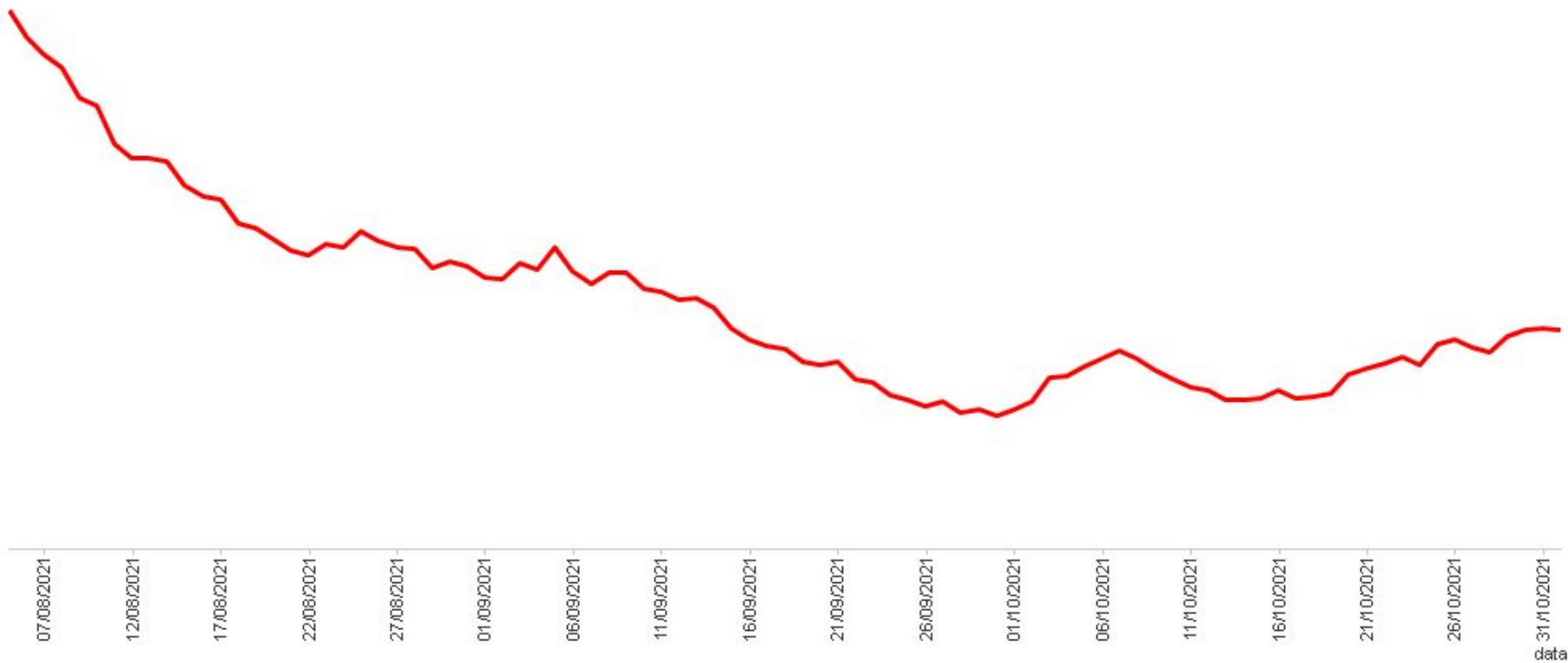


Dati 3 Novembre 2021

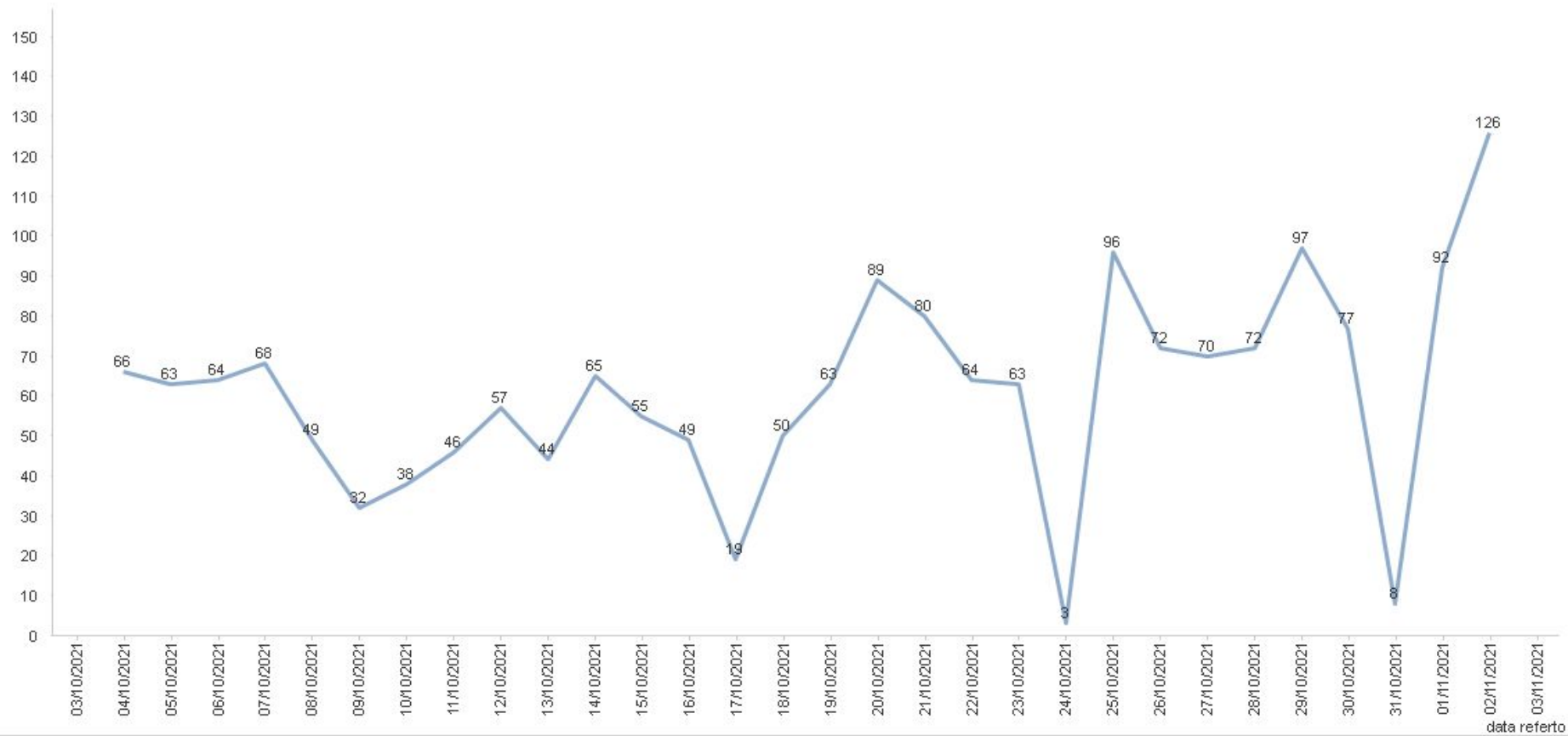
nuovi casi positivi



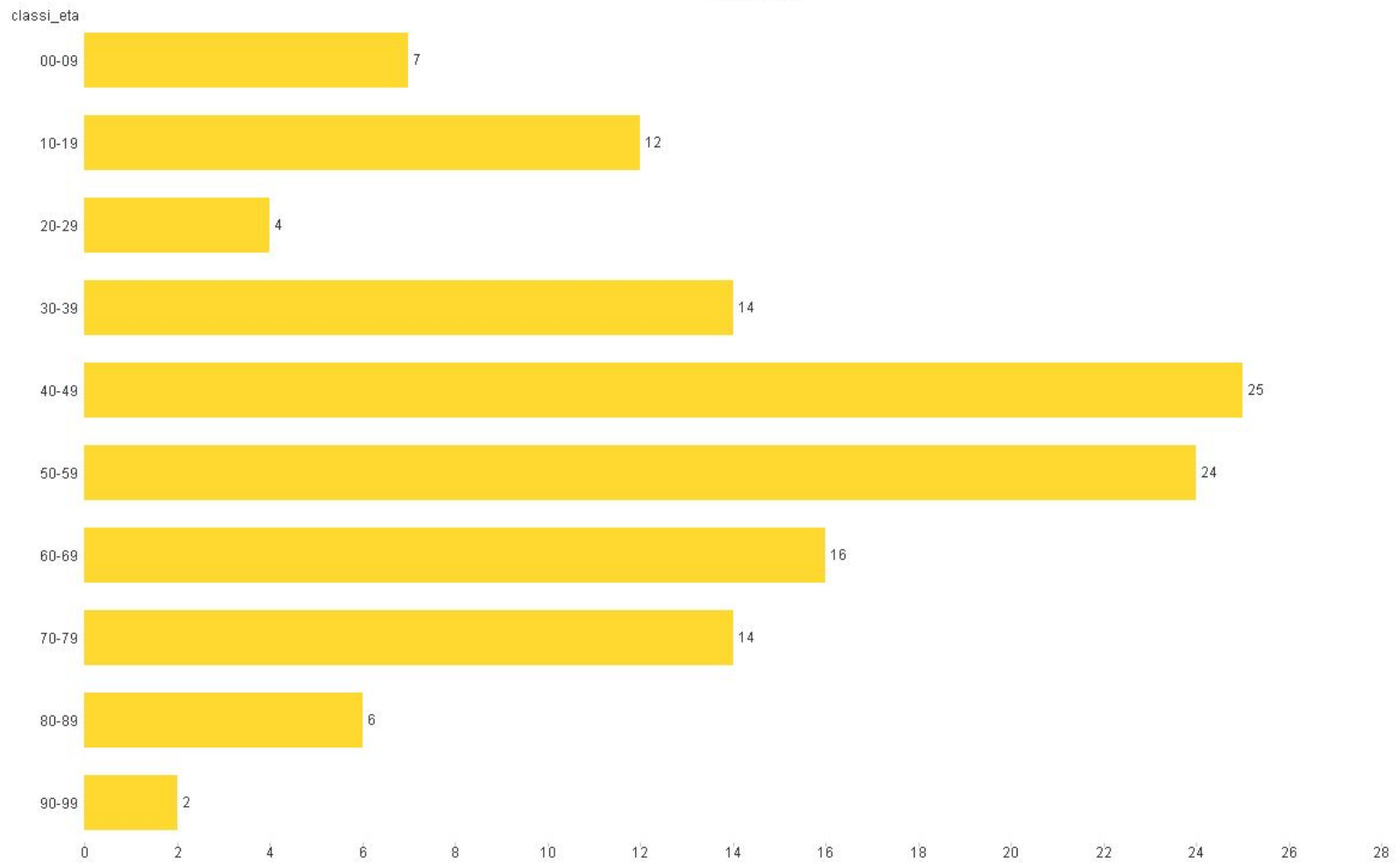
Media Mobile nuovi casi, ultimi 2 mesi

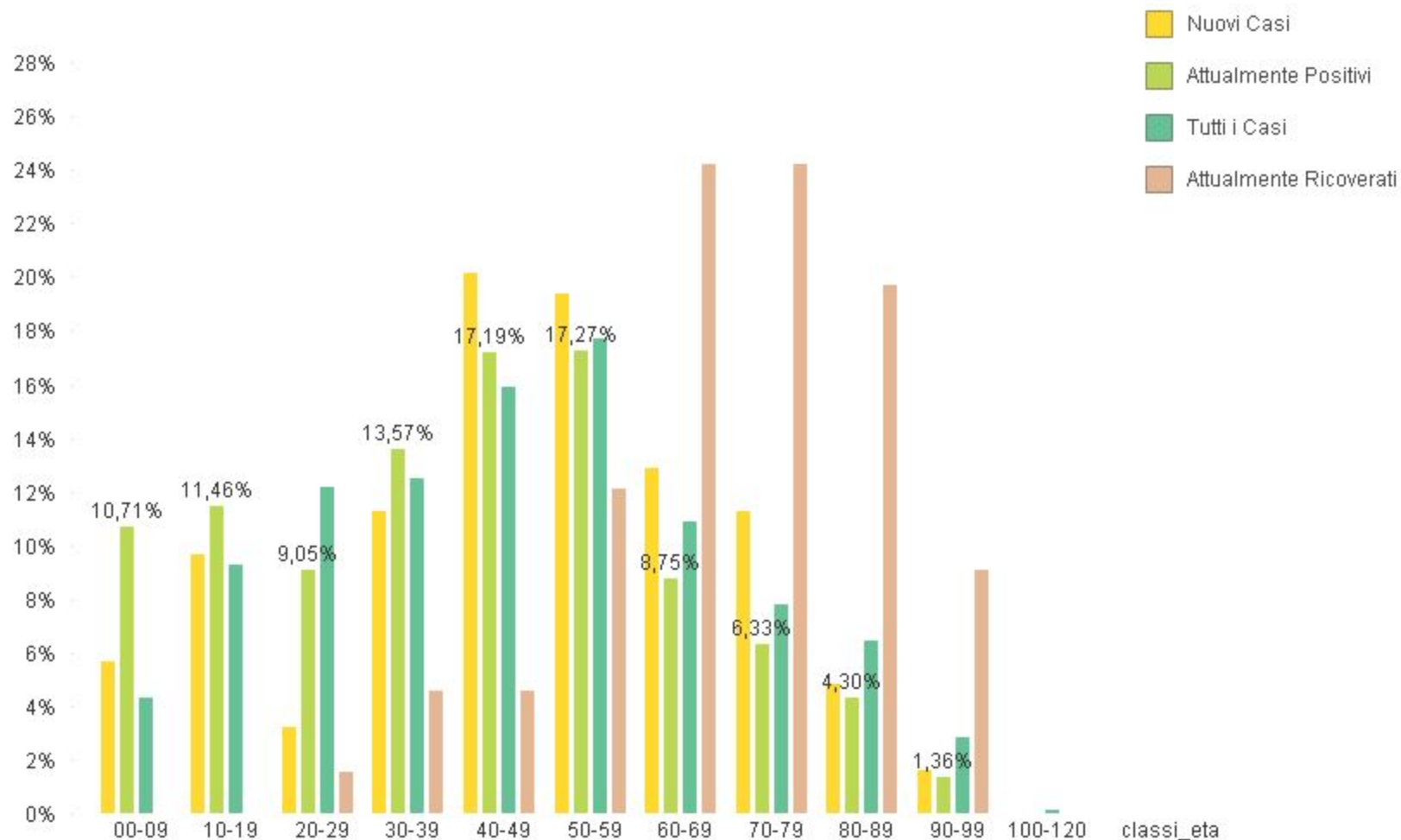


nuovi casi positivi ultimi 30 giorni



Nuovi Casi



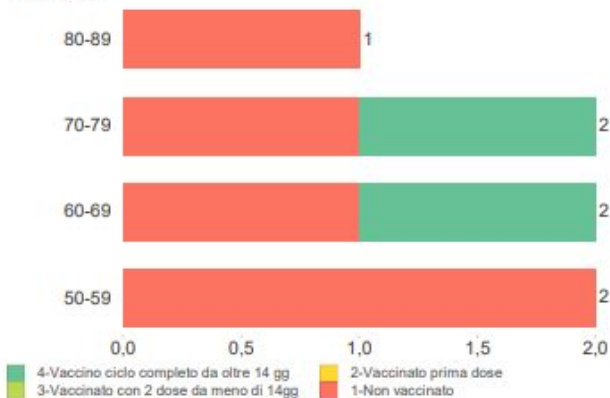


età	Popolazione Istat Veneto (12+)	Almeno una dose	% copertura Almeno una dose	I Dose	% copertura I Dose	Cicli completi	% copertura Cicli completi	Ancora da vaccinare	%Ancora da vaccinare
12-19	72.122	49.505	68,6%	2.363	3,3%	47.142	65,4%	22.617	31,4%
20-29	93.212	76.269	81,8%	3.903	4,2%	72.366	77,6%	16.943	18,2%
30-39	106.967	83.380	77,9%	4.383	4,1%	78.997	73,9%	23.587	22,1%
40-49	138.890	110.321	79,4%	3.874	2,8%	106.447	76,6%	28.569	20,6%
50-59	147.689	125.541	85,0%	3.534	2,4%	122.007	82,6%	22.148	15,0%
60-69	109.729	97.807	89,1%	1.906	1,7%	95.901	87,4%	11.922	10,9%
70-79	89.295	82.391	92,3%	1.812	2,0%	80.579	90,2%	6.904	7,7%
80+	67.415	66.674	98,9%	2.112	3,1%	64.562	95,8%	741	1,1%
Totale	825.319	691.888	83,8%	23.887	2,9%	668.001	80,9%	133.431	16,2%

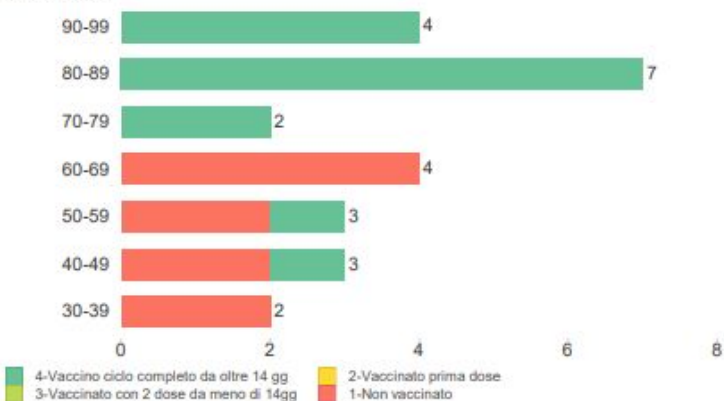
	Total	1-Non vaccinato	2-Vaccinato prima dose	3-Vaccino 2 dosi <14gg	4-Vaccino Ciclo Completo >14gg
N Nuovi casi	124	71	4	0	49
% Nuovi casi	100%	57%	3%	0%	40%
N Attualmente positivi	1.326	808	44	10	464
% Attualmente positivi	100%	61%	3%	1%	35%
Ricoverati positivi in AREA CRITICA a VR	7	5	0	0	2
Ricoverati positivi in altri reparti a VR	27	12	0	0	15

Ricoverati positivi in AREA CRITICA al 03/11/2021

Classi di età


Ricoverati positivi in altri reparti al 03/11/2021

Classi di età



N. casi x 100.000 abitanti negli ultimi 7 giorni: 61,9 (575 casi)

** i Casi nuovi ed attualmente positivi sono relativi unicamente a persona residenti (o isolate) in Provincia di Verona. I ricoverati sono solo quelli di ospedali in provincia, indipendentemente dalla residenza*