



MONITORAGGIO CAMPAGNA DI VACCINAZIONE ANTI-COVID19

ultimo aggiornamento

20/09/2021 23:59

Dosi somministrate in Regione del Veneto: Variazione rispetto al report del giorno precedente

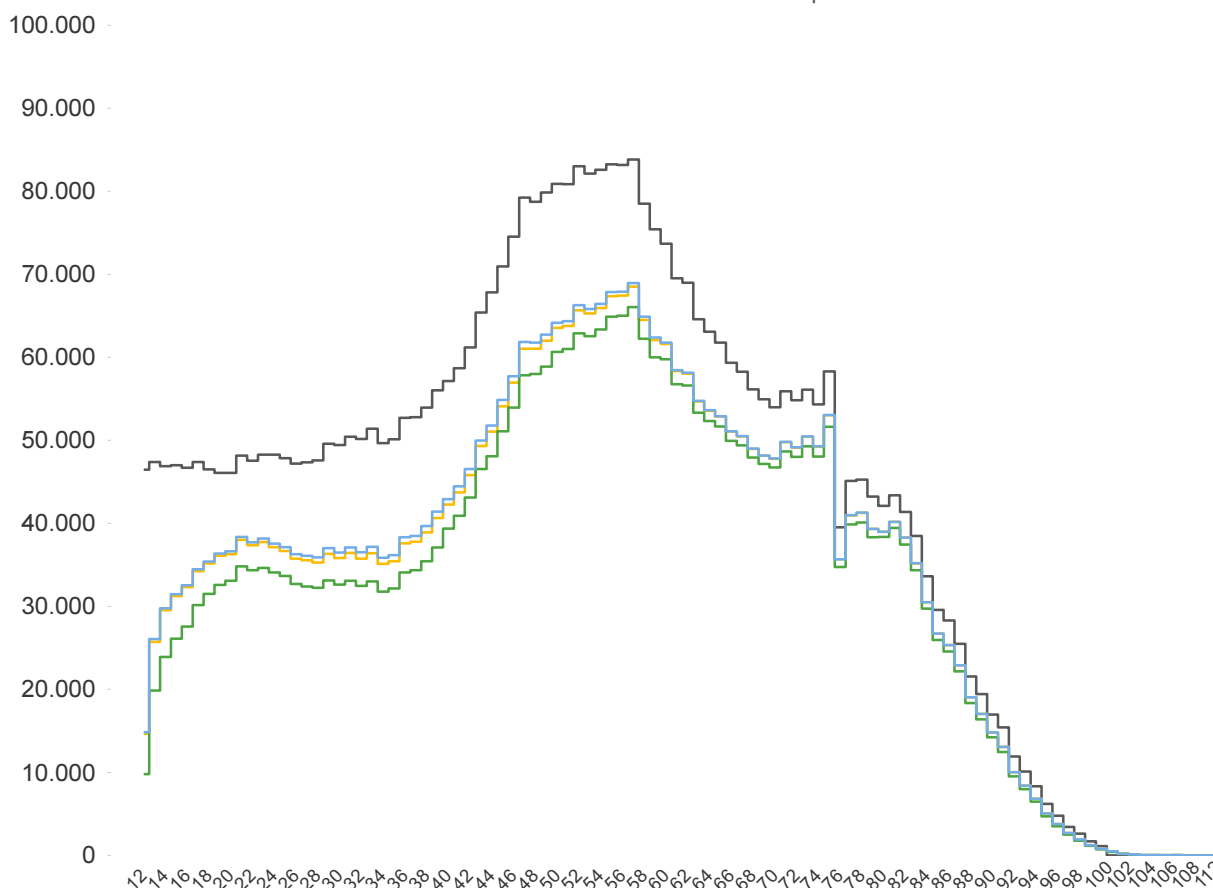
Δ dosi somministrate + 19.981	Δ prime dosi (*) + 5.667	Δ cicli completati (*) + 14.314
Totale 6.714.891	Totale 3.325.503	Totale 3.389.387

% dosi somministrate su dosi fornite : 90,0%

Sintesi generale

Copertura popolazione residente in Regione del Veneto per età, comprese le dosi somministrate fuori Regione

- Totale Persone
- Persone con almeno una dose
- Persone con ciclo completo
- Persone con almeno una dose + prenotati



Popolazione residente con almeno una dose 3.509.809 72,3% pop. totale	Popolazione residente con ciclo completo 3.321.901 68,5% pop. totale	Popolazione residente con almeno una dose + prenotati 3.537.145 72,9% pop. totale
--	---	--

NB : La popolazione di riferimento è la popolazione residente ISTAT totale (da 0 anni in su) aggiornata al 1/1/2021. Sono comprese le dosi somministrate fuori Regione

* Janssen è conteggiato solo nei cicli completati



Sintesi per classi di età: popolazione vaccinabile (12+)
(comprese le dosi somministrate fuori Regione)

Età	% popolazione residente con almeno una dose (12+)
12-19	63,9%
20-29	76,0%
30-39	70,4%
40-49	73,4%
50-59	80,9%
60-69	88,0%
70-79	92,3%
80+	99,5%
Totale	80,2%

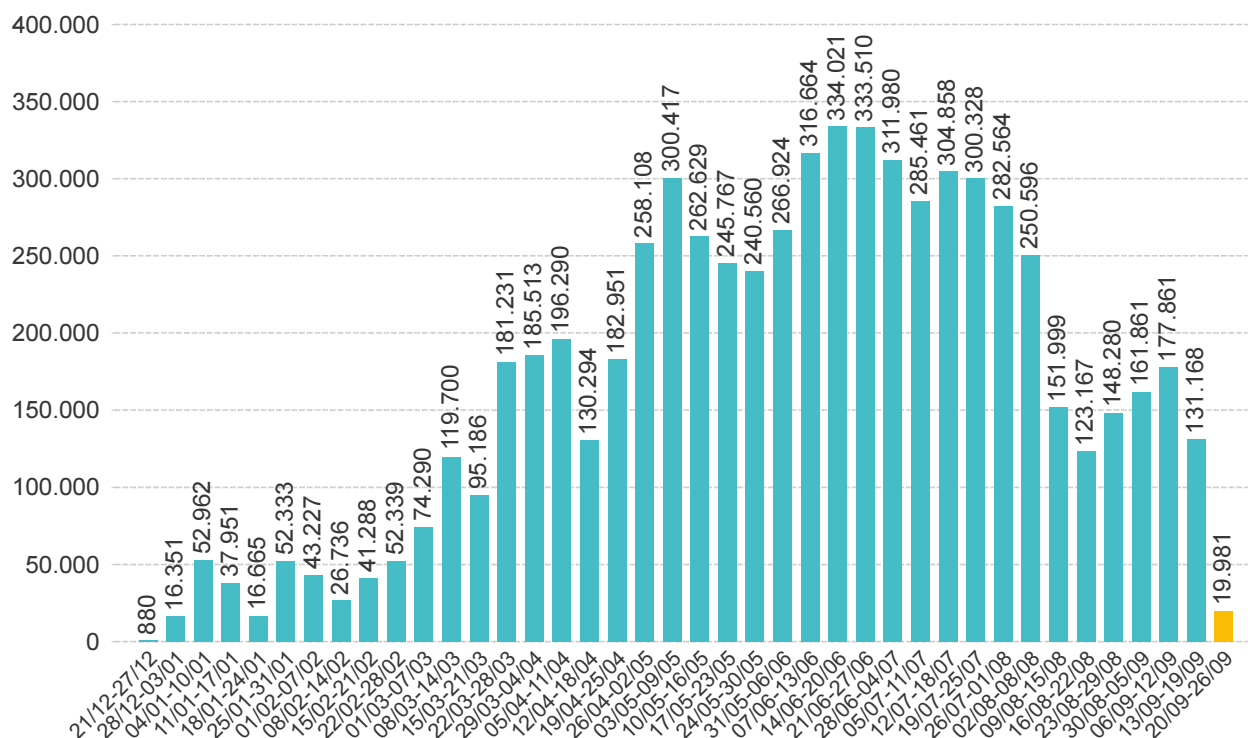
Età	% popolazione residente con ciclo completo (12+)
12-19	53,9%
20-29	69,6%
30-39	64,1%
40-49	69,4%
50-59	77,9%
60-69	86,0%
70-79	90,0%
80+	96,5%
Totale	75,9%

Età	% popolazione residente con almeno una dose + prenotati (12+)
12-19	64,4%
20-29	77,0%
30-39	71,8%
40-49	74,4%
50-59	81,6%
60-69	88,1%
70-79	92,3%
80+	99,5%
Totale	80,9%

NB : Nelle tabelle è indicata la % di copertura della sola popolazione vaccinabile (12+). Sono comprese le dosi somministrate fuori Regione

Sintesi per categorie

Categorie	% popolazione almeno una dose	% popolazione ciclo completo
Disabili	83,4%	79,5%
Vulnerabili	87,7%	85,0%

**Somministrazioni effettuate in Regione del Veneto****Andamento settimanale (DOSI)****Dettaglio per Azienda Dosi somministrate nella Regione del Veneto**

Azienda	Δ	totale da inizio campagna
ULSS n. 1 Dolomiti	258	272.429
ULSS n. 2 Marca Trevigiana	1.857	1.173.888
ULSS n. 3 Serenissima	3.358	875.382
ULSS n. 4 Veneto Orientale	886	316.552
ULSS n. 5 Polesana	1.200	343.198
ULSS n. 6 Euganea + AOUPD	3.202	1.309.164
ULSS n. 7 Pedemontana	1.452	473.285
ULSS n. 8 Berica	3.234	679.258
ULSS n. 9 Scaligera + AOUIVR	4.534	1.257.531
Istituto Oncologico Veneto	0	14.203
Totale	19.981	6.714.890

NB è riportata la variazione rispetto al report del giorno precedente