



MONITORAGGIO CAMPAGNA DI VACCINAZIONE ANTI-COVID19

ultimo aggiornamento

18/09/2021 23:59

Dosi somministrate in Regione del Veneto: Variazione rispetto al report del giorno precedente

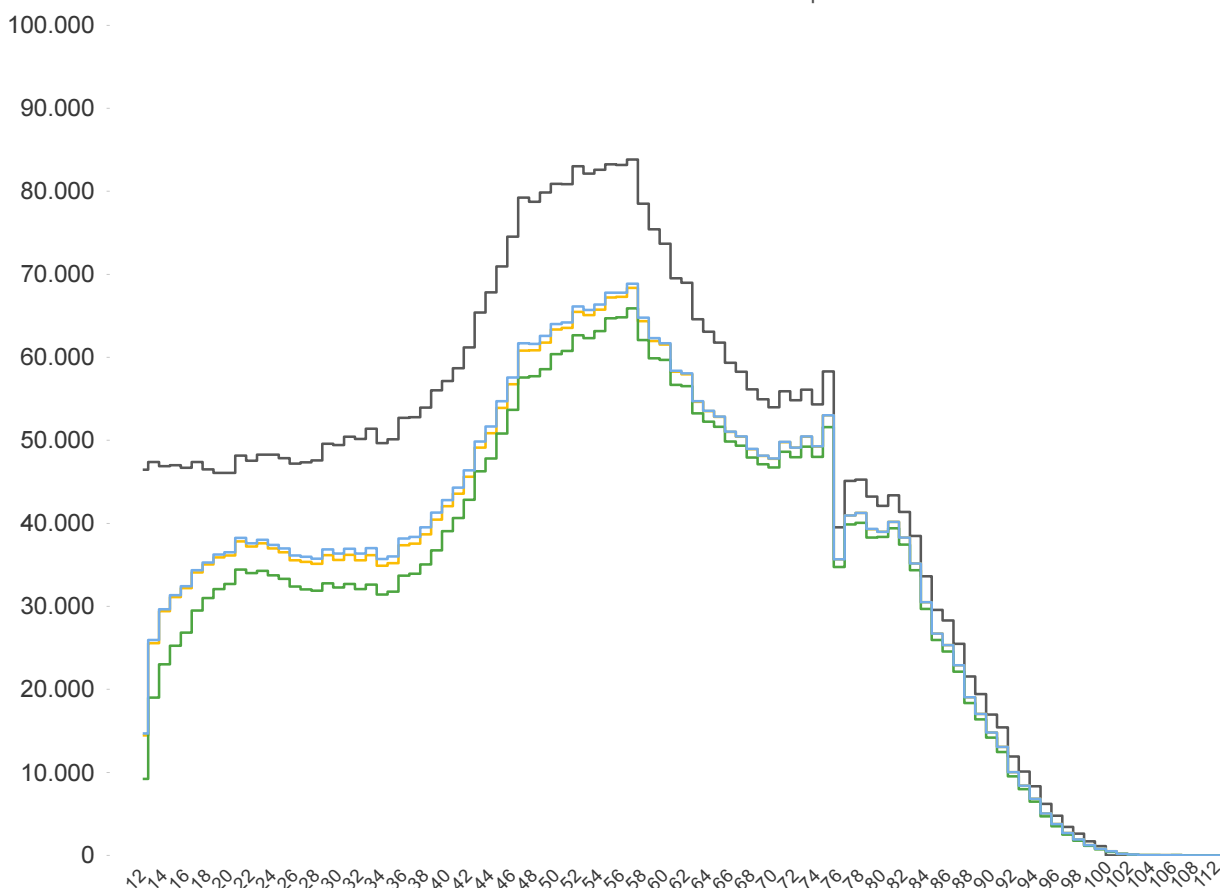
Δ dosi somministrate + 16.728	Δ prime dosi (*) + 6.071	Δ cicli completati (*) + 10.657
Totale 6.686.400	Totale 3.316.753	Totale 3.369.646

% dosi somministrate su dosi fornite : 89,5%

Sintesi generale

Copertura popolazione residente in Regione del Veneto per età, comprese le dosi somministrate fuori Regione

- Totale Persone
- Persone con almeno una dose
- Persone con ciclo completo
- Persone con almeno una dose + prenotati



Popolazione residente con almeno una dose 3.500.490 72,1% pop. totale	Popolazione residente con ciclo completo 3.303.526 68,1% pop. totale	Popolazione residente con almeno una dose + prenotati 3.530.092 72,7% pop. totale
--	---	--

NB : La popolazione di riferimento è la popolazione residente ISTAT totale (da 0 anni in su) aggiornata al 1/1/2021. Sono comprese le dosi somministrate fuori Regione

* Janssen è conteggiato solo nei cicli completati



Sintesi per classi di età: popolazione vaccinabile (12+)
(comprese le dosi somministrate fuori Regione)

Età	% popolazione residente con almeno una dose (12+)
12-19	63,6%
20-29	75,6%
30-39	70,0%
40-49	73,1%
50-59	80,7%
60-69	87,9%
70-79	92,3%
80+	99,5%
Totale	80,0%

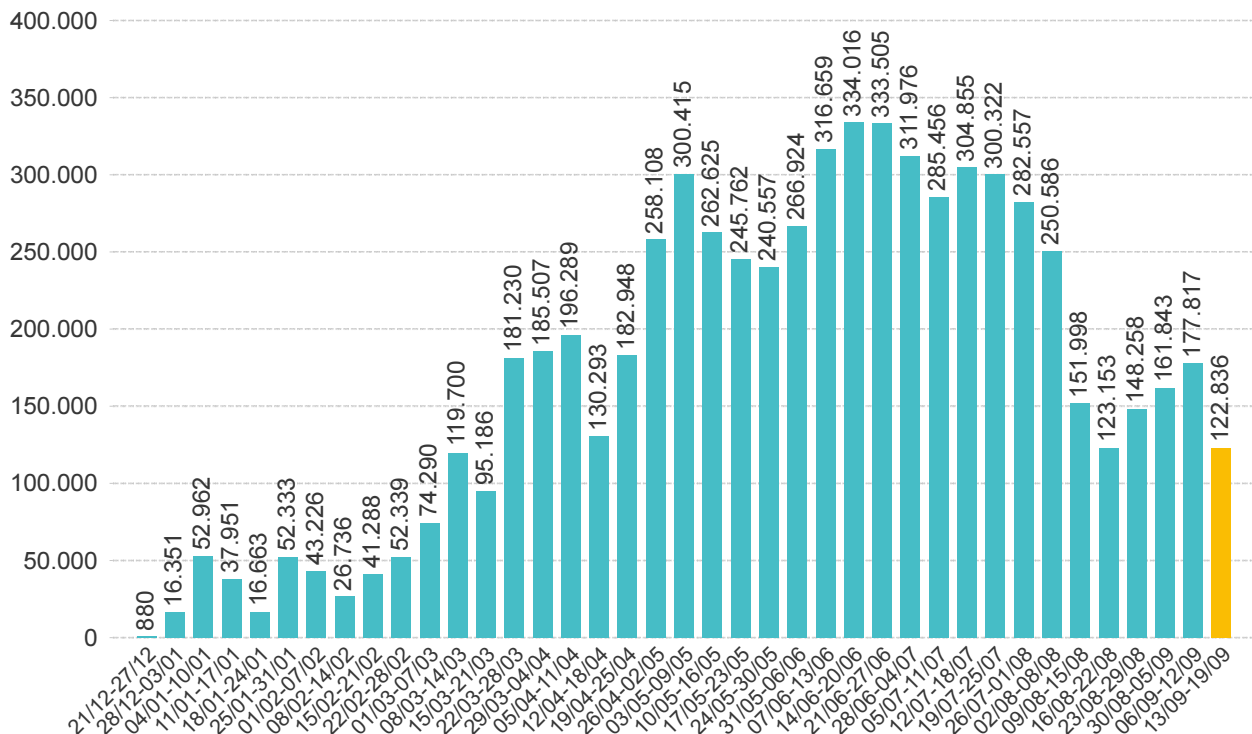
Età	% popolazione residente con ciclo completo (12+)
12-19	52,4%
20-29	68,9%
30-39	63,4%
40-49	69,0%
50-59	77,7%
60-69	85,9%
70-79	90,0%
80+	96,5%
Totale	75,5%

Età	% popolazione residente con almeno una dose + prenotati (12+)
12-19	64,1%
20-29	76,7%
30-39	71,5%
40-49	74,2%
50-59	81,4%
60-69	88,0%
70-79	92,3%
80+	99,5%
Totale	80,7%

NB : Nelle tabelle è indicata la % di copertura della sola popolazione vaccinabile (12+). Sono comprese le dosi somministrate fuori Regione

Sintesi per categorie

Categorie	% popolazione almeno una dose	% popolazione ciclo completo
Disabili	83,3%	79,4%
Vulnerabili	87,6%	84,9%

**Somministrazioni effettuate in Regione del Veneto****Andamento settimanale (DOSI)****Dettaglio per Azienda Dosi somministrate nella Regione del Veneto**

Azienda	Δ	totale da inizio campagna
ULSS n. 1 Dolomiti	183	271.653
ULSS n. 2 Marca Trevigiana	2.856	1.170.410
ULSS n. 3 Serenissima	997	871.837
ULSS n. 4 Veneto Orientale	1.025	315.394
ULSS n. 5 Polesana	654	341.775
ULSS n. 6 Euganea + AOUPD	2.017	1.305.225
ULSS n. 7 Pedemontana	1.097	471.322
ULSS n. 8 Berica	3.404	674.376
ULSS n. 9 Scaligera + AOUIVR	4.495	1.250.204
Istituto Oncologico Veneto	0	14.203
Totale	16.728	6.686.399

NB è riportata la variazione rispetto al report del giorno precedente